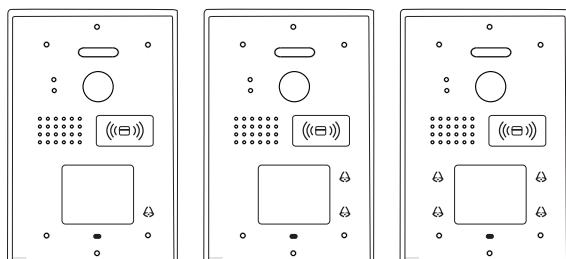




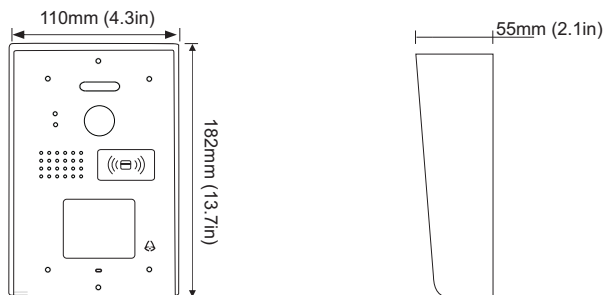
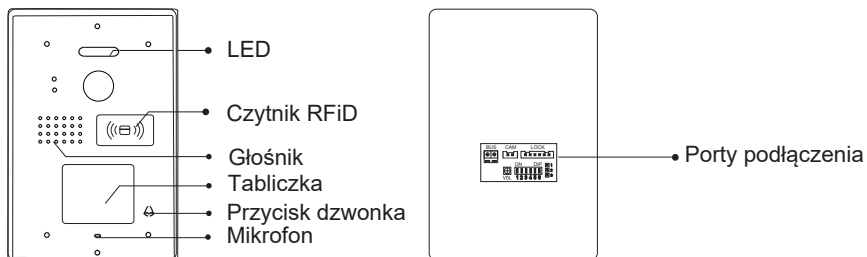
Stacja bramowa wideodomofonu **SPD-DS81x**

Instrukcja obsługi

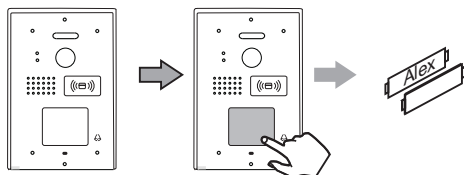


Przed użyciem produktu należy uważnie przeczytać niniejszą instrukcję

1. Funkcje i opis

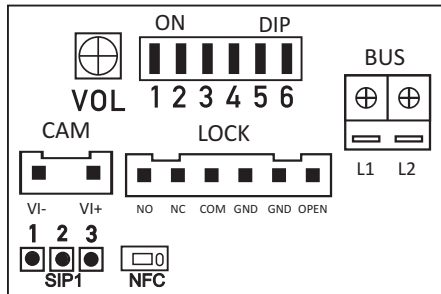


Naciśnij w dół i przesunij w lewo, aby otworzyć przezroczystą osłonę tabliczki znamionowej. Następnie włóż papier imienny i załóż okładkę z powrotem.



↻ Przycisk dotykowy czuły na światło : Kiedy jakikolwiek obiekt blokuje przycisk, przycisk zostanie wyzwolony. (Co rozwiązało problem polegający na tym, że pojemnościowy przycisk dotykowy nie mógł uruchamiać przycisku, gdy ludzie byli w rękawiczkach).

2. Opis terminalu



Porty podłączenia

BUS: (L1, L2) bez polaryzacji linia komunikacyjna

CAM: Złącze dla dodatkowej kamery.

LOCK: Złącze dla elektro zamka

VOL: Potencjometr głośności

DIP : Przełączniki konfiguracyjne systemu

SIP1: Wybór typu elektro zamku

NPC: Przełączniki, 1/2/3 są używane do ustawienia NFC.

Wciśnij długo przez 2 sekundy w celu aktywacji konfiguracji.

100: Ustaw kartę główną.

000: Używaj kart szyfrowanych (zabezpieczone przed kopiowaniem)

111: Używaj kart bez szyfrowania.

010: Kasowanie kart lub breloków.

001: Kasowanie wszystkich kart oraz breloków.

Dotknij kartą w celu otarcia drzwi

Dotknij kartą bramki a usłyszysz długi dźwięk, drzwi otwarte.
Dotknij kartą nie dodaną do bramki a usłyszysz krótkie 3 dźwięki, drzwi pozostaną zamknięte.

Konfiguracja karty głównej

Ustaw przełączniki na 100, następnie długo przyciśnij NPC przycisk 2 sekundy, będzie emitowany dźwięk co sekundę.
Dotknij kartą po poprawnym odczytaniu karty usłyszysz długi dźwięk, będzie oznaczało zakończenie procesu dodawania karty głównej.

Kasowanie karty lub brelok

Ustaw przełączniki na 010, następnie długo przyciśnij NPC przycisk 2 sekundy aż usłyszysz krótki dźwięk. Dotnij kartą lub brelok w ciągu 10 sekund. Jeśli usłyszysz 3 krótkie dźwięki, będzie oznaczać kasowanie zakończone.

Kasowanie wszystkich kart oraz brelok

Ustaw przełączniki na 001, następnie długo przyciśnij NPC przycisk 2 sekundy aż usłyszysz krótki dźwięk. Po 5 sekundach, usłyszysz kolejny krótki dźwięk, wszystkie karty i brelok są skasowane formatowanie zakończone.

Dodawanie lub usuwanie kart użytkownika

Dotknij kartą główną, usłyszysz dźwięk co sekundę, dotknij kartą użytkownika w ciągu 60 sekund, usłyszysz długi dźwięk dodana nowa karta lub dotknij starą kartą użytkownika, usłyszysz 3 krótkie dźwięki, skasowana karta poprawnie. Na koniec dotknij kartą główną aby zakończyć. Można zapisać do 2990 kart użytkownika.

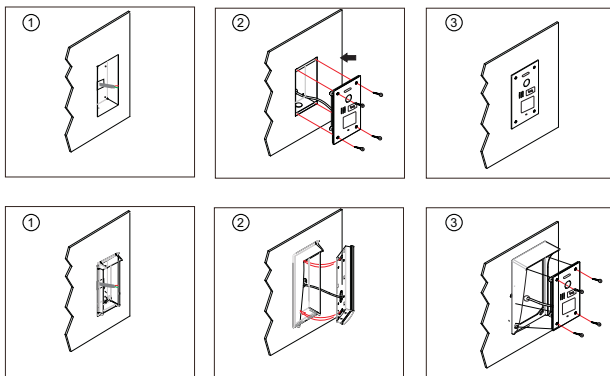
Ustawienie typu karty szyfrowane (brak możliwości kopiowania)

Ustaw przełączniki na 000, następnie długo przyciśnij NPC przycisk 2 sekundy aż usłyszysz krótki dźwięk, ustawienie jest aktywne. Od teraz działają z bramką wyłącznie karty szyfrowane, karty szyfrowane nie mogą być kopiowane.

Ustawienie typu karty nieszyfrowane

Ustaw przełączniki na 111, następnie długo przyciśnij NPC przycisk 2 sekundy aż usłyszysz krótki dźwięk, ustawienie jest aktywne. Od teraz działają z bramką wyłącznie karty nieszyfrowane, karty nieszyfrowane mogą być kopiowane np. jako wirtualna karta w telefonie.

3. Montaż



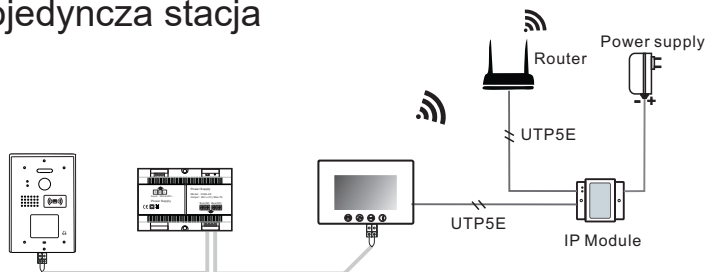
Wyciąć otwór i przymocuj do niego osłonę przeciwdeszczową

Prawidłowo przymocuj urządzenie do osłony przeciwdeszczowej lub puszki podtynkowej

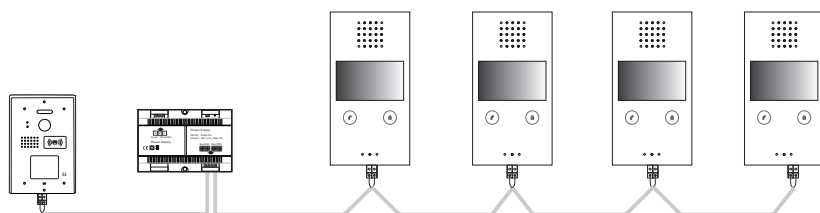
Ostateczny widok zamontowanej stacji

4. Połączenie systemu

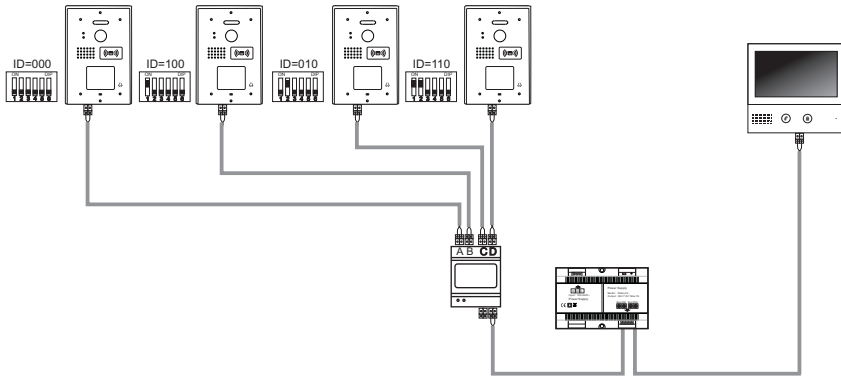
Pojedyncza stacja



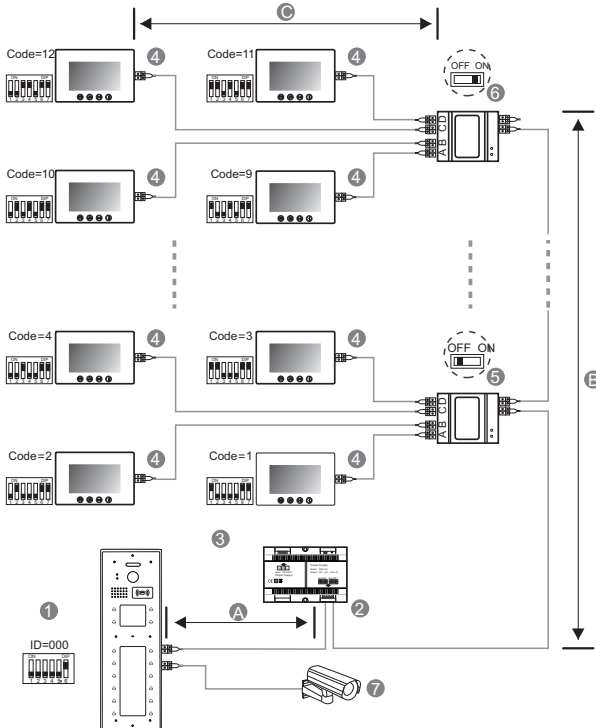
Pojedyncza stacja z max. 4 monitorami



Max. 4 stacje do pojedynczego monitora



Instalacja zbiorcza



Liczba monitorów <20

Przewód	A	B	C
Przewód 2x0,75mm ²	60	60	30
Przewód 2x1mm ²	80	80	40

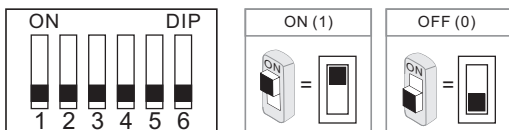
Liczba monitorów > 20

Przewód	A	B	C
Przewód 2x1mm ²	60	60	30
Przewód 2x1,5mm ²	80	80	40

- [1]. Stacja zewnętrzna, gdy jest tylko jedna stacja domofonowa, bit-1, bit-2 i bit-3 powinny być ustawione na OFF
- [2]. Zasilacz, MUSI być zainstalowany obok siebie z separatorem zasilania
- [3]. Separator zasilania, MUSI być zainstalowany obok siebie z zasilaczem
- [4]. Monitory - każdy z unikalnym kodem użytkownika, zauważ, że w tym przypadku wszystkie bit-6 powinny być ustawione na ON
- [5]. Przełącznik rozdzielacza wideo przełącz na OFF, chyba że znajduje się na końcu linii
- [6]. Ustaw przełącznik dystrybutora wideo na ON na końcu linii
- [7]. Dodatkowa kamera

5. Ustawienia przełączników DIP

Łącznie można skonfigurować 6 bitów w przełącznikach DIP. Przełączniki można modyfikować przed lub po instalacji.



Bit-1, Bit-2 i Bit-3 są używane do ustawienia ID stacji bramowej (1=ON, 0=OFF)
000 – 100 – 010 – 110 – 001 – 101 – 011 – 111

000 – pierwsza stacja bramowa

100 – druga stacja bramowa

010 – trzecia stacja bramowa

110 – czwarta stacja bramowa

Jeśli do systemu jest podłączona dodatkowa kamera. Identyfikator stacji

wejściowej będzie następujący:

000 – pierwsza stacja bramowa

010 – druga stacja bramowa

001 – trzecia stacja bramowa

011 – czwarta stacja bramowa

Bit-4 i Bit-5 są używane do ustawienia czasu otwarcia

00 – 1 sekunda (ustawienie domyślne)

10 – 5 sekund

01 – 10 sekund

11 – 15 sekund

Bit-6 jest używany do podłączenia dodatkowej kamery

0 – brak dodatkowej kamery (ustawienie domyślne)

1 – dodatkowa kamera

6. Podłączenie elektrozaczepu

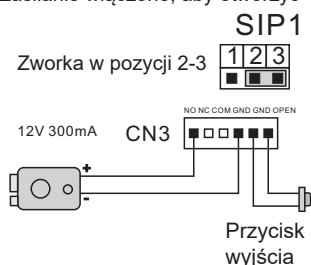
1. Zasilanie zamka drzwi dla zamka 12 V DC (maksymalny prąd = 250 mA).
2. W przypadku elektrycznego zamka sterującego, ustawić zworkę SIP1 na 2-3 dla zamka normalnie otwartego (włączenie zasilania, aby otworzyć);

W przypadku zamka elektromagnetycznego lub zamka magnetycznego należy ustawić SIP1 na 1-2 dla zamka normalnie zamkniętego (wyłączenie zasilania, aby otworzyć)

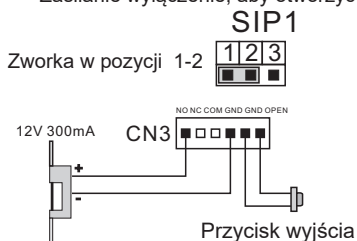
3. Dostosuj ustawienie timera za pomocą Bit-4 i Bit-5 na stacji zewnętrznej (1 = włączone, 0 = wyłączone)

00-1 sek., 01-5 sek., 10-10 sek., 11-15 sek.

Zasilanie włączone, aby otworzyć

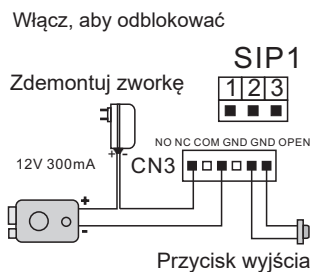
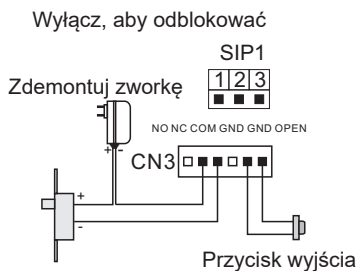
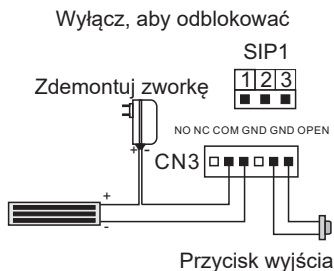


Zasilanie wyłączenie, aby otworzyć



7. Podłączenie elektrozaczeput

1. Zasilanie zewnętrzne należy stosować zgodnie z zamkiem.
2. Przed podłączeniem należy zdjąć zworkę.
3. Jeśli potrzebny jest inny czas odblokowania, zmień czas odblokowania na stacji bramowej, modyfikując BIT-4 i BIT-5.



8. Specyfikacja

- Zasilanie: DC 24V
- Z użycie zasilania: 1W czuwanie, 5W działanie
- Wyjście zasilania na zamek: 12Vdc, 250mA
- Czas odblokowania: 1s, 5s, 10s, 15s
- Temperatura pracy: -20°C ~ +55°C

Użyte symbolu WEEE (przekreślony koszyk) oznacza, że niniejszy produkt nie może być traktowany jako odpad domowy. Prawidłowa utylizacja zużytego sprzętu pozwala uniknąć zagrożeń dla zdrowia ludzi i środowiska naturalnego, wynikających z możliwej obecności w sprzęcie niebezpiecznych substancji, mieszanin oraz części składowych, a także niewłaściwego składowania i przetwarzania takiego sprzętu. Zbiórka selektywna pozwala także na odzyskanie materiałów i komponentów, z których wyprodukowane było urządzenie. W celu uzyskania szczegółowych informacji dotyczących recyklingu niniejszego produktu należy skontaktować się z punktem sprzedaży detalicznej, w którym dokonano zakupu, lub organem władzy lokalnej.