

Specyfikacja

Ekran wyświetlający	7" 10,1"
Definicja	1024x600x3RGB
Standard	PAL/NTSC
Tryb dzwonienia	Dwukierunkowa rozmowa
Czas dzwonienia	> 120S
Prąd czuwania	maks. 300 mA
Prąd pracy	maks. 800 mA
Zasilacz	Zewnętrzny zasilacz impulsowy (DC24V)-opcja Wbudowany zasilacz-opcjonalnie
Temperatura pracy	- 10~+40°C
Sposób instalacji	Montaż natynkowy
Maksymalna pojemność SD	128 GB (FAT) ≥Klasa 10
Rezolucja	1080P/960P/720P/480P

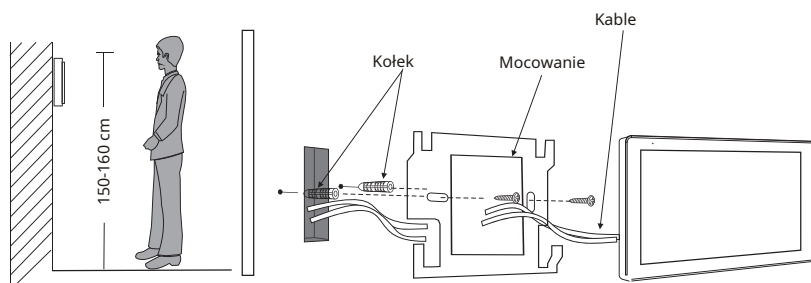


2-przewodowy system cyfrowy

Rozdzielczość 2 MP

Aplikacja Tuya Smart/Smart Life

Zainstaluj jednostkę wewnętrzną



Uwaga:

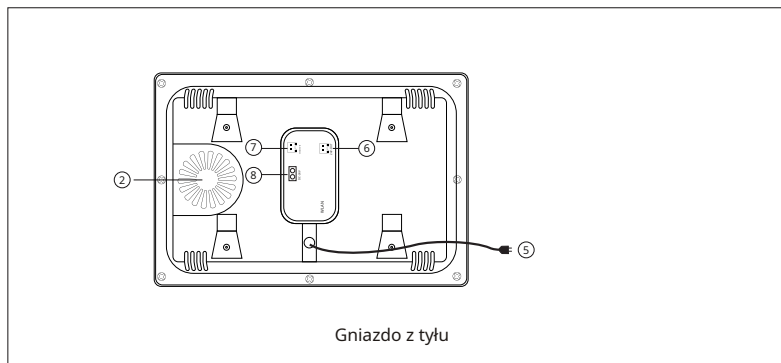
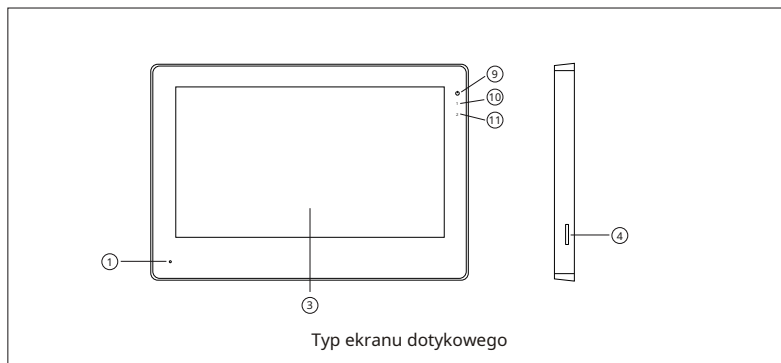
- 1: Proszę być z dala od urządzeń o intensywnym promieniowaniu: TV, DVR, itp. 2: Nie demontować prywatnie, aby uniknąć porażenia prądem.
- 3: Nie upuszczaj, nie potrząsaj ani nie uderzaj urządzenia, ponieważ spowoduje to uszkodzenie elementów. 4: wybierz najlepszą pozycję do instalacji, widok poziomy to 150 cm.
- 5: proszę wyłączyć przed instalacją.
- 6: trzymaj w odległości większej niż 30 cm przy zasilaniu prądem zmiennym, aby uniknąć zakłóceń. 7: Z dala od wody, pola magnetycznego i chemikaliów.

Oświadczenie

- * W przypadku jakichkolwiek wątpliwości lub wątpliwości dotyczących informacji zawartych w niniejszej instrukcji, można zadzwonić do naszej firmy w celu wyjaśnienia.
- * Być może istnieją pewne różnice między podanym tutaj opisem a rzeczywistymi urządzeniami, ponieważ nasze produkty są stale rozwijane i aktualizowane. Przepraszamy, jeśli ta instrukcja nie zawiera wszystkich najnowszych aktualizacji. Dzięki



Opis na jednostce wewnętrznej



Nazwa	Opisy
	Wskaźnik stanu; Monit o wiadomość
1	Drzwi 1-LED
2	Drzwi2-LED

Opis funkcji

①	Mikrofon
②	Głośnik
③	TFT-LCD
④	Gniazdo karty SD
⑤	Wejście AC (100-240 V)
⑥	Wejście prądu stałego: 24 V
⑦	Zamek bramy
⑧	Dzwonek do drzwi
⑨	Wskaźnik stanu
⑩	Wskaźnik stanu DOOR1
⑪	Wskaźnik stanu DOOR2

Definicja funkcji ikony ekranu dotykowego

	Ustawienia systemowe
	Ustawienie parametrów urządzenia
	Ustawienia dzwonka
	Nagraj odtwarzanie plików
	Odtwarzanie multimediów
	Przenieś połączenie
	Zamek bramy
	W trybie domowym
	Nie w trybie domowym
	Tryb uśpienia
	Jednostki zewnętrzne

Połączenie przewodowe

Zapoznaj się z poniższymi informacjami. (Rzeczywista długość i jakość przewodu ma bardzo duże znaczenie)



Dwużyłowy drut miedziany beztenlowy - 2x0,50 mm²(<50m)



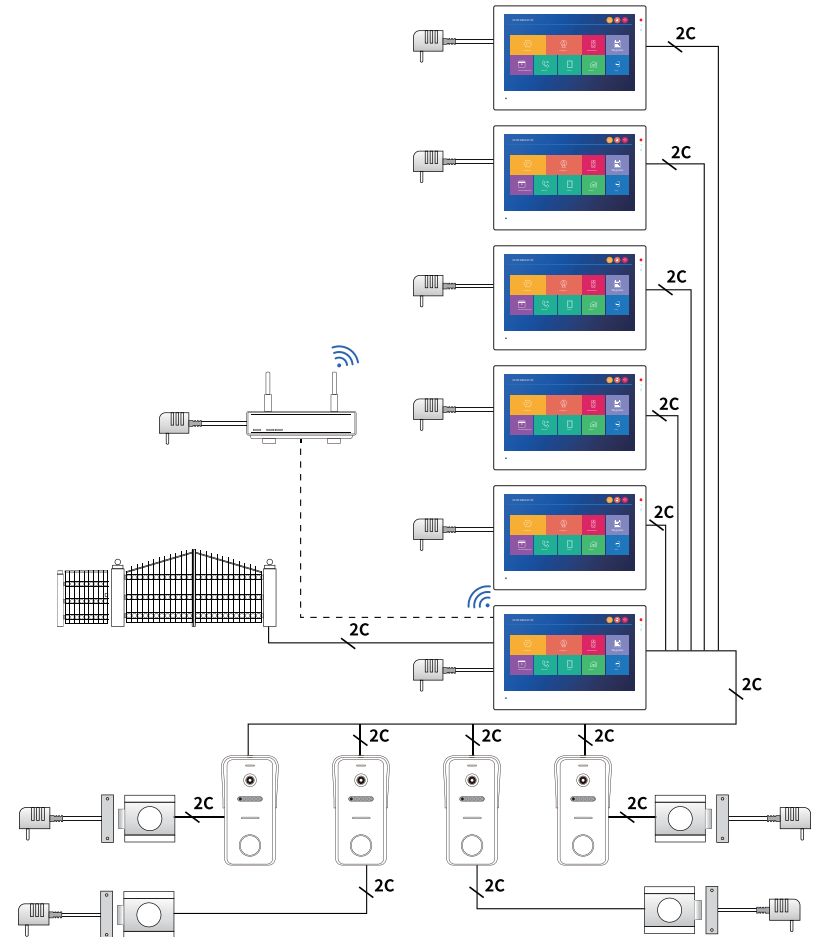
Dwużyłowy drut miedziany beztenlowy - 2x0,75 mm²(50-150m)

3. Tryb połączenia kablem sieciowym CAT5 lub CAT6: (niezalecane)

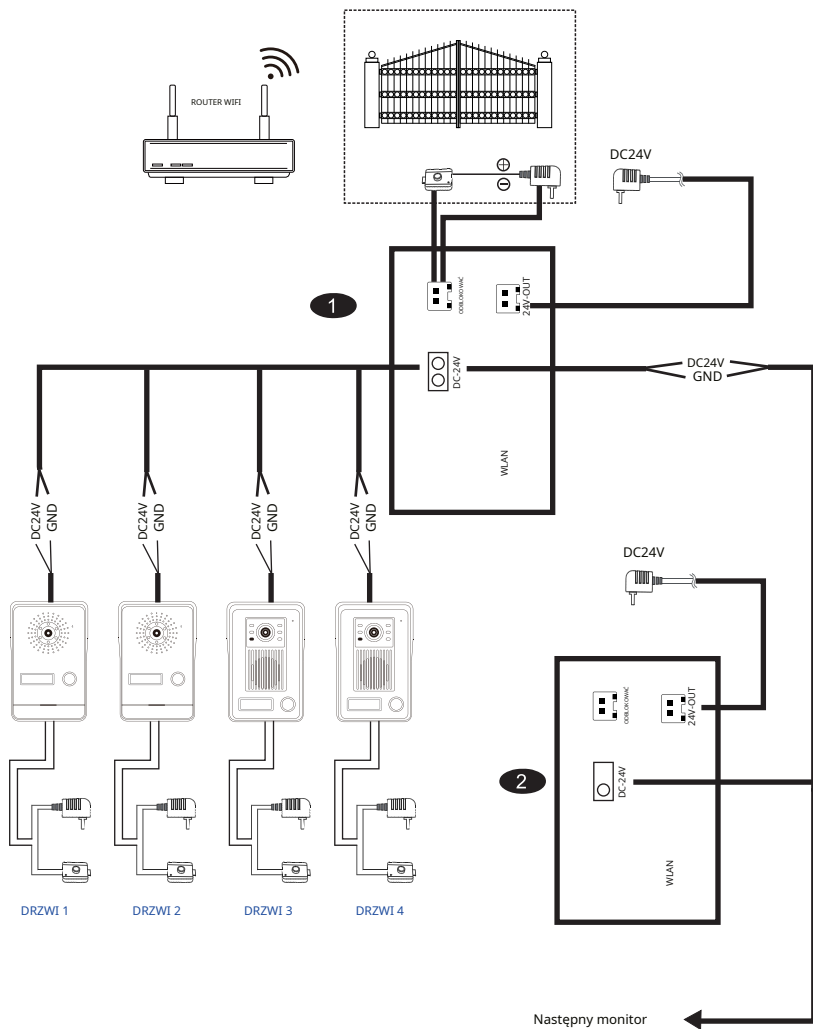


Nieekranowany kabel sieciowy (≤30m)

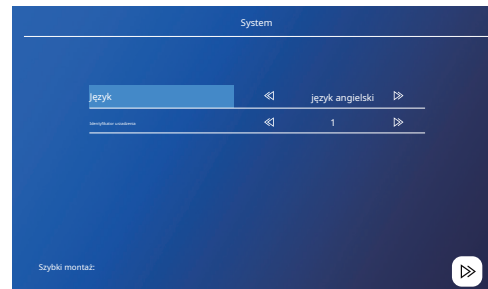
Schemat połączeń



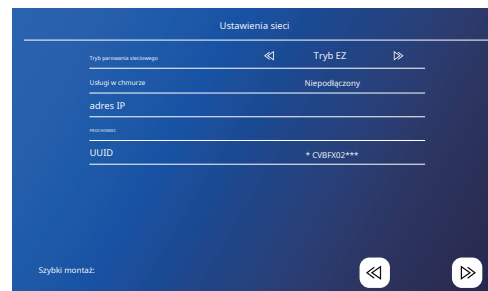
Schemat połączeń



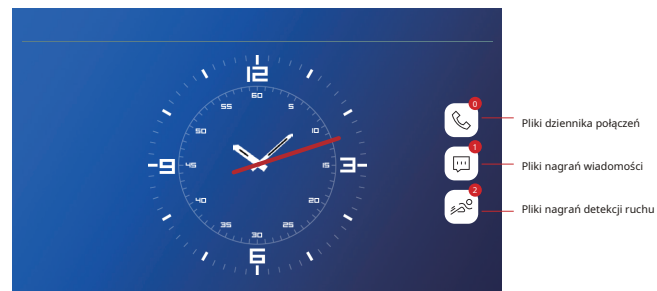
Ustawienie domyślne: Wybierz język i identyfikator urządzenia



Ustawienia sieci

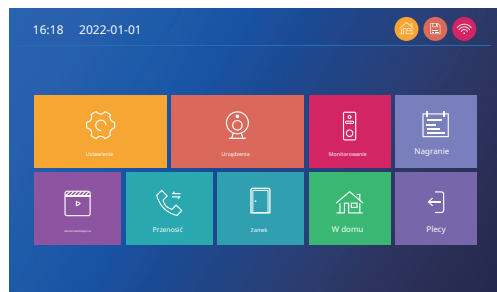


Instrukcja obsługi menu

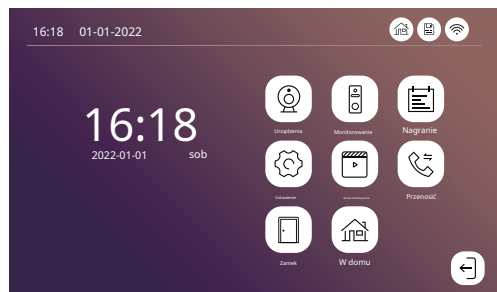


Style menu

1: Styl Win10



2: Styl Androida



3: Standardowy styl



W menu można ustawić trzy style interfejsu. Nie ma potrzeby ponownego uruchamiania

Ustawienia



System

1: System obsługuje do 128G karty SD (brak w zestawie). W przypadku korzystania z karty TF 16/32G proszę sformatować z FAT32 na komputerze przed użyciem. Gdy używasz karty TF 64/128G, przed użyciem sformatuj ją za pomocą EXFAT na komputerze.

2: Włóż kartę SD do gniazda karty SD monitora wewnętrznego. Uwaga, jeśli nie ma SD karta, nie będzie działała funkcja wykrywania ruchu i nie będzie można zapisać żadnych nagrań na monitorze wewnętrznym. A także brak funkcji ramki cyfrowej i funkcji multimediów.

3: Ponownie sformatuj kartę SD w urządzeniu i skopiuj pliki do odpowiedniego folderu

4: Przywróć ustawienia fabryczne: Wszystkie ustawione parametry zostaną przywrócone do trybu fabrycznego. Urządzenie Tuya musi zostać usunięte razem, zanim będzie można go ponownie użyć, w przeciwnym razie nie będzie można go dodawać i używać na innych kontach. Nie można połączyć się z Internetem. !!!

Czas

1: (Ekran wyłączony): Powrót do menu systemowego 10 s później będzie wyłączony.

2: (Zegar): Czas wyświetlania w trybie gotowości.

Cyfrowa ramka

Uwaga:

1: Plik obrazu musi zostać skopiowany do folderu Ramka cyfrowa, rozdzielczość obrazu nie może być większy niż: 2526x1576, format to JPEG.

2: Naciśnij długo plik, aby wyświetlić podmenu, wybierz „Usuń” lub „Usuń wszystko” i kliknij plik, aby przejść do interfejsu odtwarzania.

Urządzenia



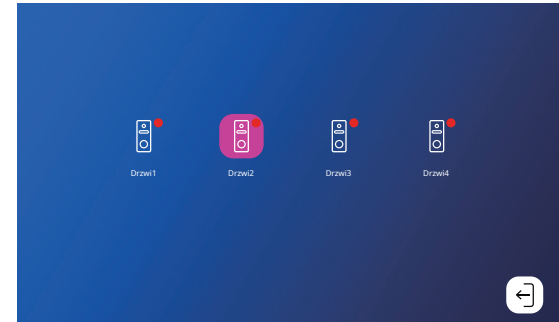
- 1: Jeśli kanał jest zamknięty, zostanie pominięty podczas monitorowania ekranu odpytywania. Ten kanał i aplikacja nie będą wyświetlać tego kanału. Proszę ustawić to ostrożnie.
- 2: Gdy aplikacja Push Detection jest zamknięta, telefon nie otrzyma żadnego push

Dźwięk



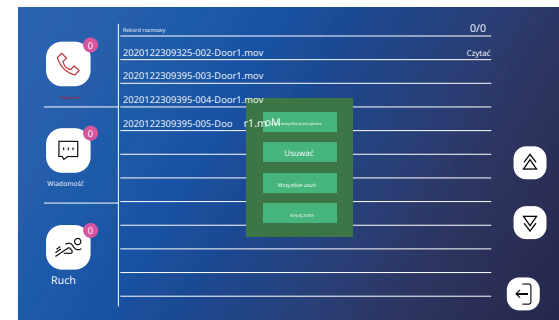
- 1: Dzwonek każdego kanału można ustawić na trzy przedziały czasowe i inny typ dzwonka i głośność można ustawić, ale należy zauważyć, że nie może być żadnych przerw ani nakładania się między trzema okresami, w przeciwnym razie system odtworzy domyślne parametry.
- 2: Należy pamiętać, że ustawienie głośności dzwonka do drzwi nie może być większe niż głośność jednostki wewnętrznej.

Monitor



- 1: Gdy tylko jedna jednostka zewnętrzna łączy się z monitorem, może włączyć się w tym samym czasie.
- 2: W przypadku konieczności podłączenia jednostki wewnętrznej typu multiple, należy kolejno włączać zasilanie, a monitor pokaże jako drzwi 1, drzwi 2, drzwi 3, drzwi 4 zgodnie z sekwencją włączania zasilania.
- 3: Podczas szybkiego startu monitora, jednostka zewnętrzna nie może się z nią połączyć po wejściu strona menu 3-5 sek. połączy się automatycznie, ikona zmieni kolor na zielony

Nagranie



- 1: kliknij plik, aby odtworzyć bezpośrednio, naciśnij długo plik, aby przejść do operacji usuwania/odczytu



Zainstaluj darmową APLIKACJĄ Tuya Smart™ "Inteligentne życie", Zaczynj sterować swoim inteligentnym domem.

- Migawka
- Nagrywanie wideo domofonu
- Dzwonek do drzwi odblokowanie drzwi
- Kanał przełączanie
- Monitor odblokowanie drzwi

Każdy odwiedzający lub goście mogą zostać osiągnięci zawsze i wszędzie przez telefon komórkowy.

Nowy użytkownik zarejestruj go zgodnie z instrukcjami, już zarejestrowany użytkownik wystarczy zalogować się na konto



Aplikacja Tuya Smart



Aplikacja Smart Life

11:02

Register

Mobile Number/Email

I Agree [Privacy Policy](#) [User Agreement](#) [Children's Privacy Statement](#) and [Third Party Information Sharing List](#)

Get Verification Code

11:02

Log In

Please enter the account

Password

I Agree [Privacy Policy](#) [User Agreement](#) [Children's Privacy Statement](#) and [Third Party Information Sharing List](#)

Log In

[Forgot Password](#)



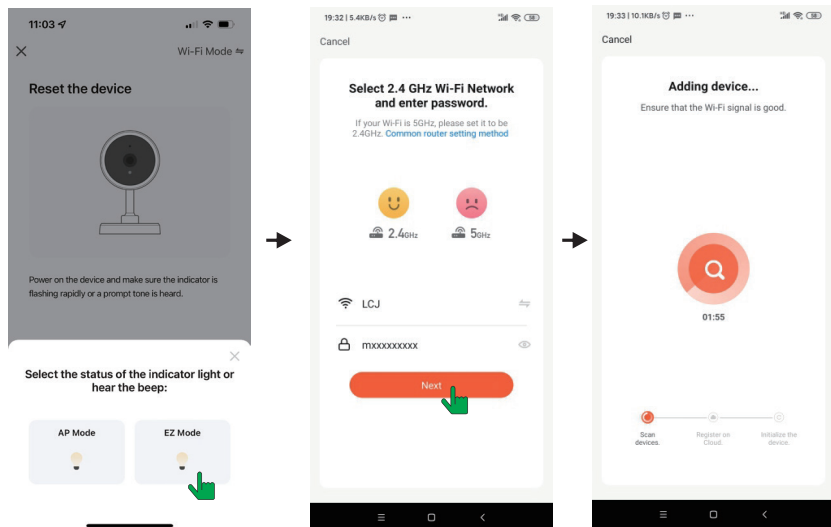
tryb EZ

1: tryb EZ, używaj telefonu komórkowego tylko do podłączenia routera WIFI i dopasuj hasło WIFI (monitora nie trzeba ustawiać), jak pokazano poniżej

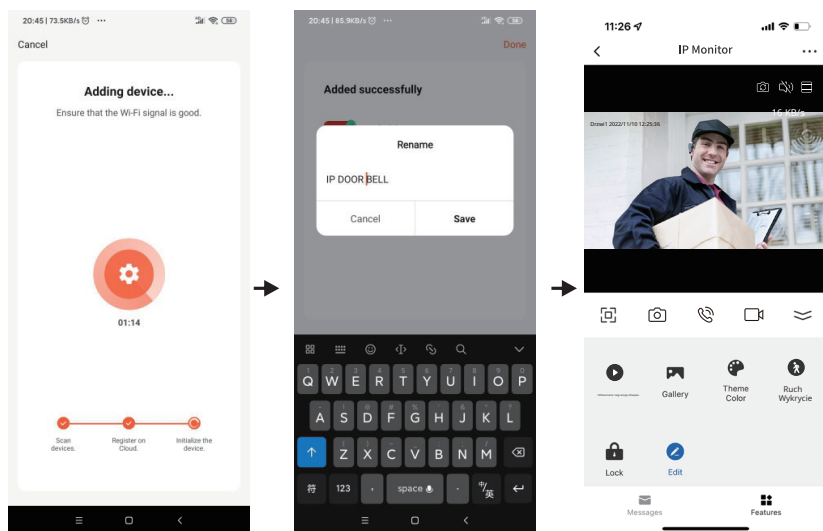
Otwórz Tuya i kliknij
Dodaj urządzenie

Aparat i blokada
> Inteligentny dzwonek do drzwi

Wybierz tryb Wi-Fi



Wybierz tryb EZ



Środki ostrożności

* Lepiej jest wyłączyć przepływ danych podczas łączenia się z siecią, korzystać z komunikacji WIFI, a najpierw użyć WIFI, aby sprawdzić, czy sieć jest płynna, sygnał lepiej przekracza 90%, ponieważ tryb EZ wykorzystuje tryb rozgłoszeniowy, a silny sygnał ułatwi nawiązanie połączenia.

* **Wybierz sieć Wi-Fi 2,4 Ghz, to urządzenie nie będzie działać z sieciami Wi-Fi 5 Ghz.**

Uwaga: Jeśli połączenie w trybie EZ nie powiedzie się, zazwyczaj istnieją następujące problemy:

1: Całkowita liczba użytkowników wynosi zazwyczaj 16, 32, 128;

Numer większości użytkowników wynosi 16, jeśli wszyscy użytkownicy są połączeni, trudno będzie ponownie połączyć się, aby uzyskać dostęp do tego urządzenia w trybie EZ. W takim przypadku możesz usunąć niektórych użytkowników lub użyć trybu AP.

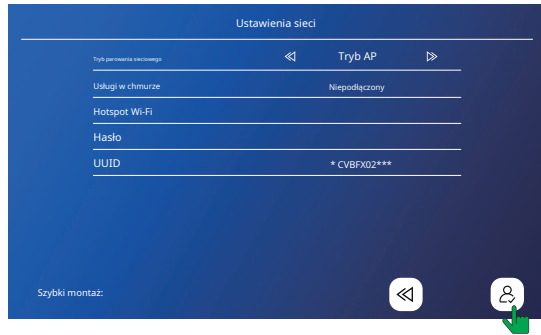
2: Metody kodowania i dekodowania niektórych starszych routerów WiFi są stosunkowo stare i nie obsługują trybu EZ, w takim przypadku można łączyć się tylko w trybie AP.

3: Jeśli podłączysz kamerę Wi-Fi o wysokiej rozdzielczości do routera Wi-Fi, wpłynie to również na wskaźnik powodzenia połączenia. Ponieważ wideo w wysokiej rozdzielczości zajmie dużo przepustowości i spowoduje przerwy w transmisji podczas połączenia w trybie EZ, pomyślna konfiguracja będzie trudniejsza. Metodą może być najpierw zawieszenie zasilania kamery WiFi, a następnie wznowienie zasilania kamery po pomyślnym nawiązaniu połączenia; lub użyj trybu AP, aby się połączyć.

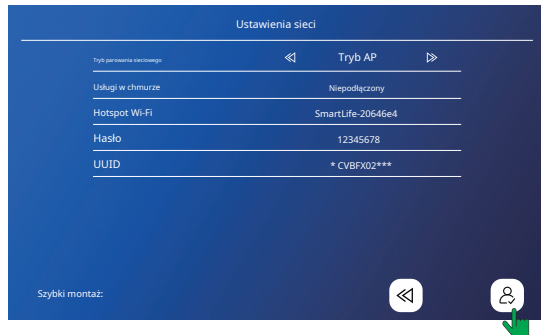
4: Nie podłączaj więcej niż dwóch urządzeń jednocześnie pod tym samym routerem środowisku, w przeciwnym razie będą krzyżować się ze sobą. Możesz wyłączyć jeden z nich, a następnie podłączyć drugi.

tryb AP

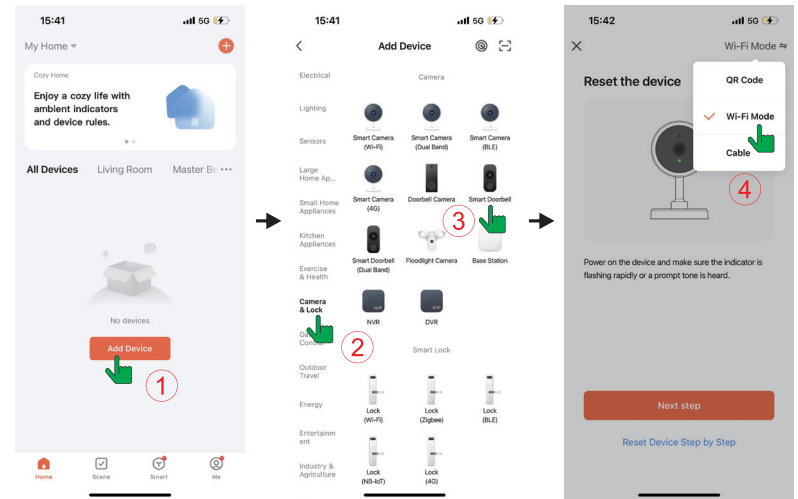
Aby szybko skonfigurować interfejs i skonfigurować tryb AP w (Ustawienia>Interfejs sieciowy), uwaga: W (Ustawienia>Interfejs sieciowy) naciśnij przycisk Wstecz, aby ponownie uruchomić urządzenie. (Ustawienia > Interfejs sieciowy) wyświetli nazwę i hasło hotspotu WIFI.



Po ponownym uruchomieniu zgodnie z monitem wejdź kolejno do następującego interfejsu



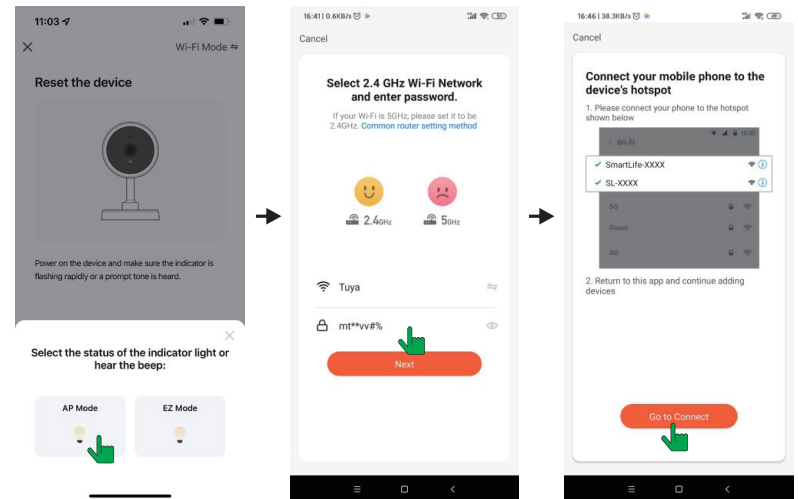
Aplikacja Tuya działa w następujący sposób

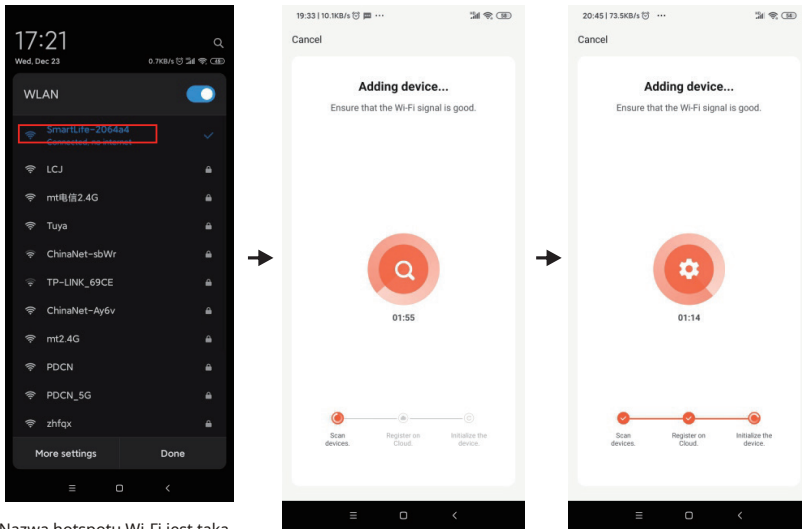


Otwórz Tuya i kliknij
Dodaj urządzenie

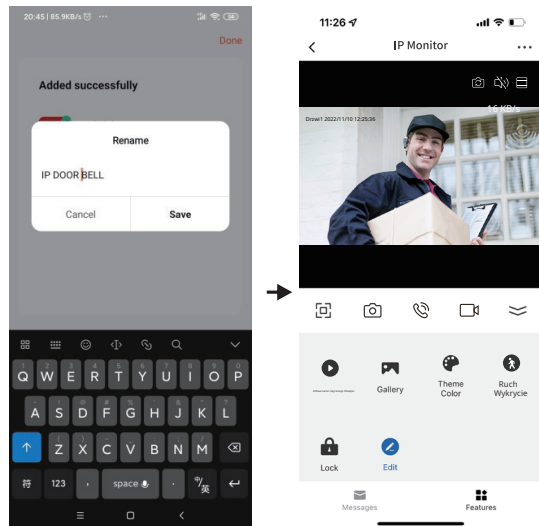
Aparat i blokada
> Inteligentny dzwonek do drzwi

Wybierz tryb Wi-Fi

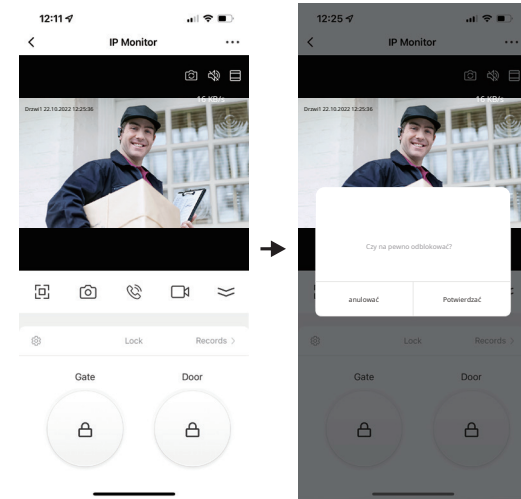




Nazwa hotpotu Wi-Fi jest taka sama jak interfejs, a hasło to 12345678



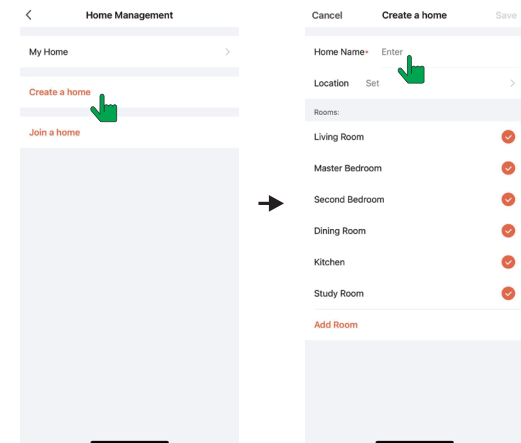
Odblokuj drzwi



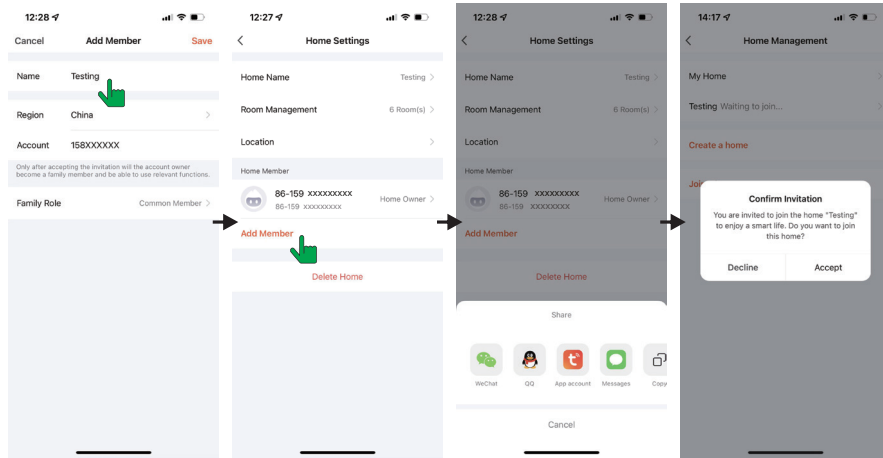
Utwórz dom i dodaj nowego członka

Obsługuje do 10 telefonów komórkowych, aby łączyć się online w tym samym czasie

Krok 1: Tworzenie domu (Ustawianie nazwy domu)

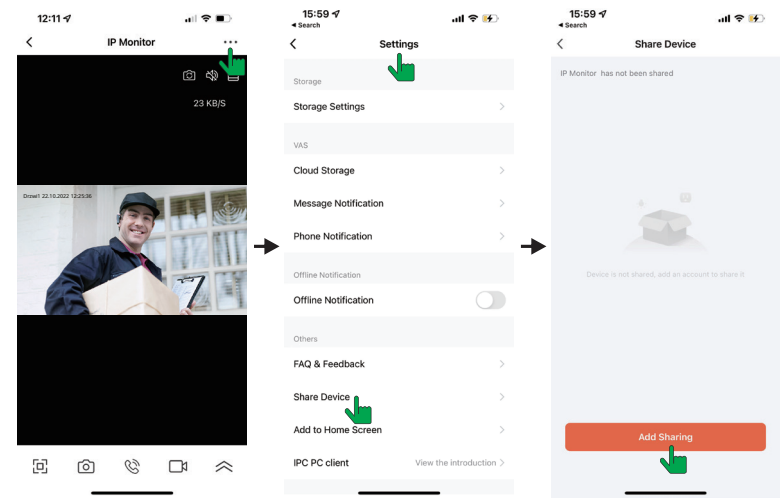


Krok 2: Dodaj członka (wprowadź konto TUYA członka)

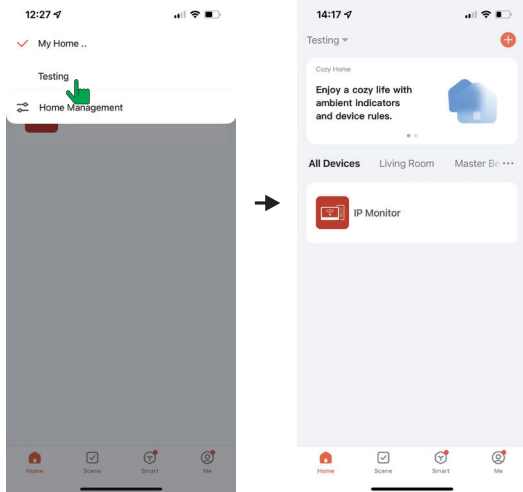


Na koncie nowego członka

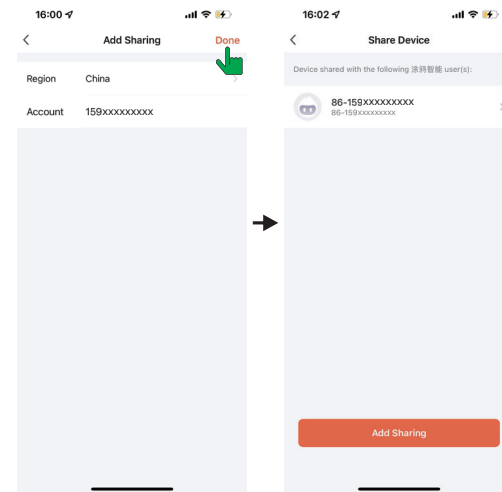
Udostępnij urządzenie



Krok 3: Wybierz dom i Dodaj urządzenie.



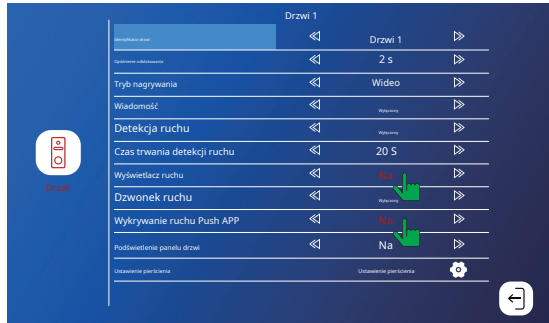
Uwaga:
Dodani członkowie mają takie same funkcje jak konto główne.



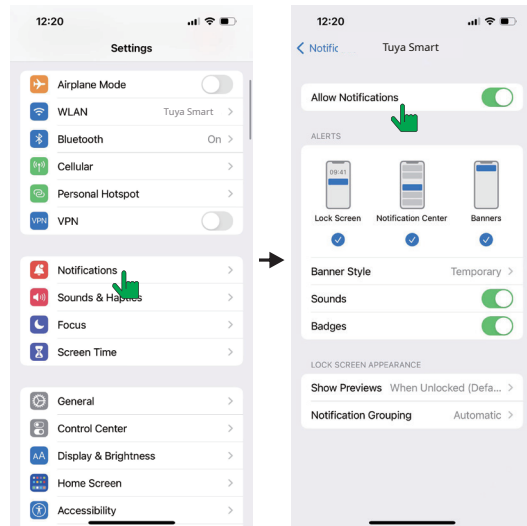
Uwaga:
Konta współdzielone nie mogą mieć funkcji odblokowujących.

Wykrywanie ruchu na monitorze i smartfonie

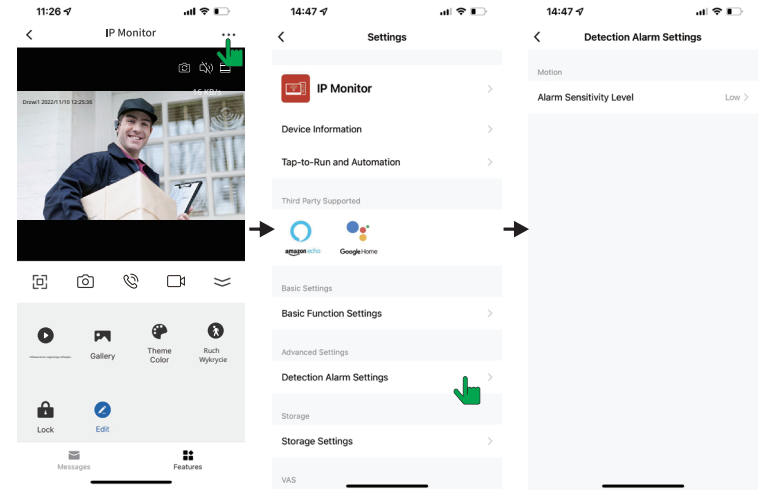
Włóż kartę SD, która obsługuje funkcję wykrywania ruchu PIR



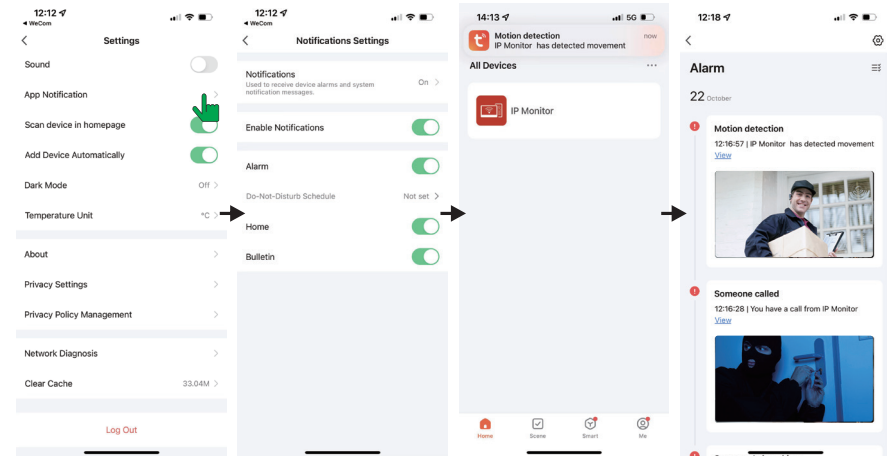
Ustawienie w telefonie komórkowym



Wykrywanie ruchu w aplikacji

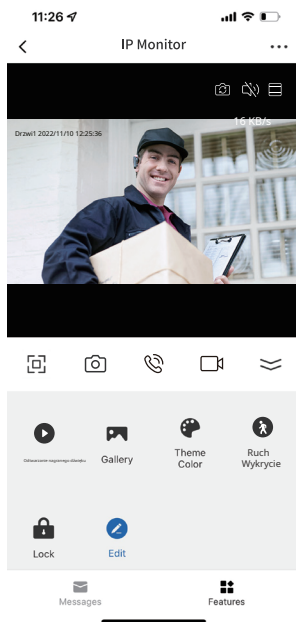


Pamiętaj, aby włączyć powiadomienia push na swoim smartfonie i aplikacji



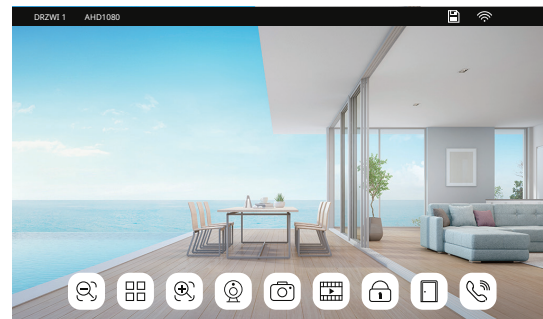
- 1: Jeśli urządzenie zostało pomyślnie podłączone do użytkownika, użytkownik musi usunąć urządzenie w aplikacji przed dodaniem go do innego użytkownika. (uwaga: użytkownik powinien zostać usunięty, gdy następną pracą jest dobra, w przeciwnym razie zostanie usunięty tylko w aplikacji mobilnej, ale nie na serwerze). Po usunięciu wróć do aplikacji, aby sprawdzić i potwierdzić.
 - 2: Jeśli konieczne jest ponowne dodanie nowego użytkownika, urządzenie przywraca ustawienia fabryczne, bieżący użytkownik musi również usunąć usunięcie, a następnie ponownie się połączyć. W przeciwnym razie urządzenie usunęło hasło routera i nie może się połączyć.
 - 3: Jeśli monitor pomyślnie sparował się z siecią, ale zasilanie adaptera zostaje WYŁĄCZONE i WŁĄCZONE. Klienci nie muszą ponownie konfigurować ustawień połączenia sieciowego i daty i godziny. Naprawa zostanie wykonana samodzielnie w tej samej sieci, a ukończenie procesu bez dalszej konfiguracji zajmie 2 minuty.
- Również inne ustawienia skonfigurowane przez klientów pozostaną takie same jak ustawienia urządzenia przed stanem WYŁĄCZENIA. Dzwonienie z zewnątrz do wewnątrz może zostać zainicjowane po włączeniu zasilania wyświetlacza, niezależnie od łączności sieciowej.

Definicja funkcji aplikacji



	Przełączanie kanałów. Najpierw włącz Drzwi 1/Drzwi 2/ poprzez menu jednostki wewnętrznej.
	Niemy
	Zbliżenie
	Pełny ekran
	Rób zdjęcia za pomocą aplikacji i zapisuj w albumie mobilnym
	Rozmowa
	Nagraj wideo przez aplikację i zapisz w albumie mobilnym
	Zapisano odtwarzanie wideo na karcie SD według kalendarza
	Sprawdź wideo i zdjęcie zrobione przez aplikację
	Tryb jasny/tryb ciemny opcjonalny
	Zwolnij blokadę
	Usługa w chmurze do zapisywania wideo połączeń i wideo wykrywania ruchu
	Detekcja ruchu

Opis ikony interfejsu wideo



	Pomniejsz
	Regulacja głośności
	Zbliżenie
	Przełącz na następny kanał, Drzwi1>Drzwi2>Drzwi3>Drzwi4
	Migawka
	REK
	Odblokować
	Odblokowanie zamka
	Odpowiedz, rozłącz się