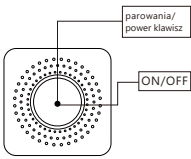


200.00 mm

MINI Ściemniacz Switch Instrukcja



1

• Techniczne Właściwości

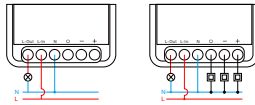
Voltage: 85-250V 50-60HZ
Max Load: 300W (Resistive Load)
WiFi standard: 2.4GHz IEEE 802.11 b/g/n
Material: PC flame retardant V0
Size: 41x41x22mm

Uwaga: Produkt wspiera tylko żarówki przystosowane do pracy ze ściemniaczem (SCRs), nie wspiera żarówek WiFi or Bluetooth

• Schemat podłączenia

(Proszę odciąć zasilanie podczas pracy, użyj profesjonalnego elektryka do instalacji)

2



• Uwaga:

1. Podłącz okablowanie zgodnie ze schematem.
2. Nie instaluj wejścia i wyjścia w odwrotny sposób
3. Podczas testowania nie można po prostu podłączyć się do wejścia, ale nie do wyjścia. Zarówno linie wejściowe, jak i wyjściowe muszą być okablowane.
4. To urządzenie musi być podłączone do linii neutralnej i linii pod napięciem, aby było używane.

3

• Jak dodać do APP

1. Ściągnij "Tuya" lub "Smart Life" APP



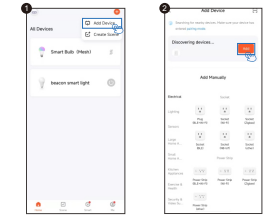
2. Wyszukiwanie sygnałów



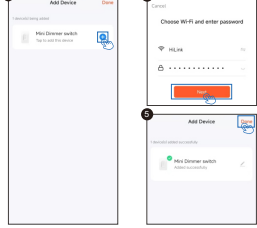
Gdy moduł jest włączony przez 2 sekundy, jego kontrolka zacznie automatycznie szybko migać. Moduł zaczyna działać wysyłając sygnał sieciowy. Włącz Bluetooth i WiFi, aby prędkość połączenia była większa.

4

3 Kroki parowania APP

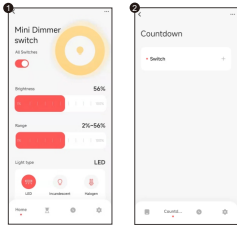


5

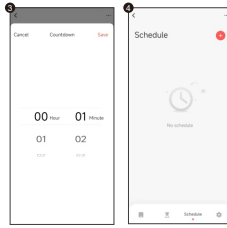


6

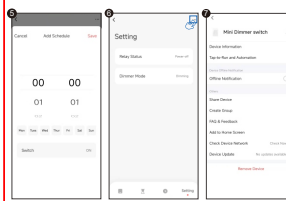
4. APP interfejs operacyjny jest pokazany poniżej:



7



8



9

FAQ

- Q1: Co powinienem zrobić, jeśli nie mogę skonfigurować smarta ściemniacza?
a. Sprawdź, czy urządzenie jest włączone.
b. Upewnij się, że telefon komórkowy i moduł przelącznika znajdują się w tej samej sieci Wi-Fi 2.4 GHz.
c. Czy to w dobrych warunkach internetowych.
d. Upewnij się, że hasło wprowadzone w aplikacji jest poprawne.
e. Upewnij się, że okablowanie jest prawidłowe.
- Q2: Co się stanie, jeśli Wi-Fi zostanie wyłączone?
Nadal możesz sterować urządzeniem podłączonym do ściemniacza w sposób tradycyjny. Jak powróci Wi-Fi urządzenie połączy się automatycznie.
- Q3: Co powinienem zrobić, jeśli zmienię sieć Wi-Fi lub Zmień hasło?
Musisz ponownie podłączyć nasz inteligentny moduł WiFi do nowego Sieć Wi-Fi zgodnie z Instrukcją użytkownika aplikacji

10