

English

Hereby Spacetronik Mikołaj Tomaszewski declares under our sole responsibility that the product SP-SGT105S is in conformity with following directives: EMC (2014/30/EU), LVD (2014/35/EU), RoHS (2011/65/EU + 2015/863/EU). Full document (declaration of conformity) is available for download from www.spacetronik.pl.

The WEEE symbol (the crossed-out wheeled bin) using indicates that this product is not home waste. Appropriate waste management aids in avoiding consequences which are harmful for people and environment and result from dangerous materials used in the device, as well as improper storage and processing. Segregated household waste collection aids recycle materials and components of which the device was made. In order to get detailed information about recycling this product please contact your retailer or a local authority.

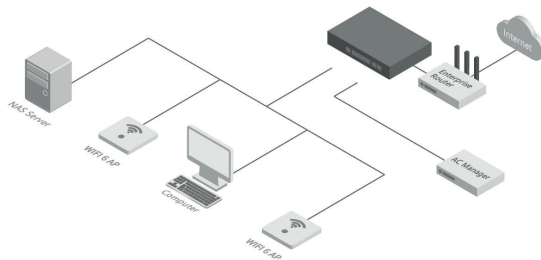
Made in P.R.C for:
Spacetronik; Wisniowa 36, 64-000 Koscin, Poland
www.spacetronik.pl

Polski

Niniejszym Spacetronik Mikołaj Tomaszewski oświadcza, że urządzenie SP-SGT105S jest zgodne z zasadniczymi wymaganiami oraz innymi stosownymi postanowieniami poniżej wymienionych dyrektyw: EMC (2014/30/EU), LVD (2014/35/EU), RoHS (2011/65/EU + 2015/863/EU). Pełna deklaracja zgodności CE znajduje się na stronie www.spacetronik.pl.

Użycie symbolu WEEE (przekreślony kosz) oznacza, że niniejszy produkt nie może być traktowany jako odpad domowy. Prawidłowa utylizacja zużytego sprzętu pozwala uniknąć zagrożeń dla zdrowia ludzi i środowiska naturalnego, wynikających z możliwej obecności w sprzęcie niebezpiecznych substancji, mieszanin oraz części składowych, a także niewłaściwego składowania i przetwarzania takiego sprzętu. Zbiórka selektywna pozwala także na odzyskanie materiałów i komponentów, z których wyprodukowane było urządzenie. W celu uzyskania szczegółowych informacji dotyczących recyklingu niniejszego produktu należy skontaktować się z punktem sprzedaży detalicznej, w którym dokonano zakupu, lub organem władzy lokalnej.

Wyprodukowano P.R.C for:
Spacetronik; Wisniowa 36, 64-000 Koscin, Poland
www.spacetronik.pl



English

Desktop PoE Switch/Outdoor PoE Switch

Note:

- PoE ports can also connect to non-PoE devices, but only transmit data.
- Reverse PoE switch is a passive PoE switch that gets power from PoE-in ports and supplies power to connected powered device(s) via PoE-out port(s) or DC port. DC port is a power output port, do not connect it to any power source.
- The switch with a PoE IN port does not support DC or AC power input. A PSE device needs to be connected to the PoE IN port to provide power for the switch.

Polski

Przełącznik PoE typu desktop/Zewnętrzny przełącznik PoE

Uwaga:

- Porty PoE można podłączyć również z urządzeniami nieobsługującymi PoE (będą wtedy przysyłać jedynie dane).
- Przełącznik Reverse PoE to urządzenie dostarczające pasywne zasilanie PoE, które pobiera prąd poprzez porty PoE-in i zapewnia zasilanie urządzeniem podłączonym do portów PoE-out lub portu DC. Port DC służy do zasilania prądem stałym i nie można łączyć go z żadnym innym źródłem zasilania.
- Przełącznik z portem PoE IN nie obsługuje wejścia zasilania AC i DC. Urządzenie PSE musi zostać podłączone do portu PoE IN, aby zapewnić zasilanie dla przełącznika.

English

Safety Information

- Do not attempt to disassemble, repair, or modify the device. If you need service, please contact us.
- Place the device with its bottom surface downward.

For indoor switch:

- Keep the device away from water, fire, humidity or hot environments.

For outdoor switch:

- Keep the device away from fire or hot environments. DO NOT immerse in water or any other liquid.

For switch powered by power adapter:

- Do not use damaged charger or USB cable to charge the device.
- Do not use any other chargers than those recommended.
- Adapter shall be installed near the equipment and shall be easily accessible.

For switch powered by power cord:

- Plug the product into the wall outlets with earthing connection through the power supply cord.
- The plug on the power supply cord is used as the disconnect device, the socket-outlet shall be easily accessible.
- The socket-outlet shall be installed near the equipment and shall be easily accessible.

For switch powered by USB or standard PoE:

- This equipment can be powered only by equipments that comply with Power Source Class 2 (PS2) or Limited Power Source (LPS) defined in the standard of IEC 62368-1.

Please read and follow the above safety information when operating the device. We cannot guarantee that no accidents or damage will occur due to improper use of the device. Please use this product with care and operate at your own risk

Polski

Informacje dotyczące bezpieczeństwa:

- Nie demontuj, nie naprawiaj ani nie wprowadzaj jakichkolwiek zmian w urządzeniu samodzielnie. W razie problemów technicznych skontaktuj się z naszą firmą.
- Ustaw urządzenie spodem do dołu.

Dla przełącznika przeznaczonego do użytku wewnątrz budynku:

- Trzymaj urządzenie z dala od wody, ognia, wilgoci i wysokich temperatur.

Dla przełącznika przeznaczonego do użytku na zewnątrz budynku:

- Urządzenie należy trzymać z dala od ognia lub gorącego otoczenia. NIE zanurzać w wodzie ani w żadnej innej cieczy.

Dla przełącznika zasilanego przez zasilacz:

- Nie używaj uszkodzonej ładowarki lub przewodu USB do ładowania urządzenia.
- Nie korzystaj z ładowarek innych niż zalecane.
- Adapter powinno być umieszczone w pobliżu sprzętu, który z niego korzysta oraz w miejscu łatwo dostępnym dla użytkownika

Dla przełącznika zasilanego przez kabel zasilający:

- Podłącz produkt do gniazdka zasilającego z uziemieniem za pomocą kabla zasilającego.
- Wtyczka przewodu zasilającego jest używana jako urządzenie rozłączające, gniazdko elektryczne powinno być łatwo dostępne.
- Gniazdko zasilające powinno znajdować się blisko urządzenia i powinno być łatwo dostępne.

Dla przełącznika zasilanego przez USB lub standard PoE:

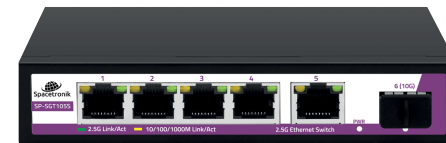
- To urządzenie może być zasilane wyłącznie przez urządzenia zgodne z Power Source Class 2 (PS2) lub Limited Power Source (LPS), określonymi w standardzie IEC 62368-1.

Zapoznaj się z powyższymi środkami ostrożności i zastosuj się do nich, gdy korzystasz z urządzenia. Nie możemy zagwarantować, że produkt nie ulegnie uszkodzeniu w wyniku nieprawidłowego użytkowania. Korzystaj z urządzenia z rozwagą i na własną odpowiedzialność.

Physical Specification	
Structure Size	Product Size: 140*93*28mm Package Size: 203*160*55mm Product Net-Weight: 0.33KG Product Gross-Weight: 0.46KG
Packing Info	Carton size: 580*335*445mm Packing Qty: 40pcs Packing weight: 19.5KG
Power Voltage	Adapter input voltage: AC 100-240 V switch input voltage: DC 12V1A
Total Power	Main board power: 8.24W
Packing List	1 switch, 1 adapter, 1 manual, 1 certificat
Indication	
Indicator	PWR (power), 1-5 green light/yellow (Link&data)
PWR	On: Powered on Off: Powered off
1-5 Port green light	On: 2.5G Link connect normal Off: Link off Flashing: data transmitting
1-5 Port yellow light	On: 10/100/1000M Link connect normal Off: Link off Flashing: data transmitting
6 Port green light	On: 10G Link connect normal Off: Link off Flashing: data transmitting
Order Info	
SP-SGT105S	6 Port 10G Uplink 2.5G Ethernet Switch
Cercification	
Safety Cercificate	CE, FCC, RoHS



Specifications	
I/O Interface	
Power	DC 2.1
Ethernet	5*100/1000/2500M RJ45 Ports 1*10G SFP Port
Performance	
Bandwidth	45Gbps
Pack forward	33.48Mpps
MAC Address	4K
Transfer mode	Storage & forward
Standard	
Network Protocol	IEEE802.3 (Ethernet) IEEE802.3u (Fast Ethernet) IEEE802.3ab(Gigabit Ethernet) IEEE 802.3bz (5G Ethernet) IEEE 802.3z (Gigabit Ethernet) IEEE 802.3ae (10G Ethernet) IEEE802.3x (Flow control)
Industry Standard	EMS: EN61000-4-2 (ESD); IEN61000-4-5 (Surge).
Network Medium	10Base-T:Cat3,4,5 or above UTP/STP(≤100m) 100Base-TX:Cat5 or above UTP/STP(≤100m) 1000Base-TX:Cat5 or above UTP/STP(≤100m)
Optical Media	multi mode: 50/125, 62.5/125, 100/140um Single mode: 8/125, 8.7/125, 9/125, 10/125um
Environmental Standards	
Working Enviroment	Working Temperature: -10~50C Storage Temperature: -40~70C Working Humidity: -10%~90%, non-condensing Storage Temperature: -5%~95%, non-condensing



Installation Guide

6 Port 10G Uplink 2.5G Ethernet Switch

Model: SP-SGT105S

Main Features

5*100/1000/2500M RJ45 ports+1*
10G SFP port;

Comply with IEEE 802.3, IEEE802.3u,
IEEE 802.3ab, IEEE 802.3bz, IEEE 802.3ae,
IEEE 802.3x

Ethernet ports support 100/1000/2500M
self- adaptive;
Support port Auto MDI/MDIX;

Panel indicator lights monitor working status
and help failure analysis

Flow control mode, full duplex adopts
IEEE802.3x standard, half duplex adopts
Backpressure standard;

Surge Protection: General 6KV,
Differential 2KV, ESD 8KV air,
6KV contact

Application Environment

Metro Optical Broadband Network:

Data network operators such as telecommunications, cable TV, and network system integration, etc.

Broadband private network

Suitable for financial, government, oil, railway, electric power, public security, transportation, education and other industries.

Multimedia transmission

Integrated transmission of images, voice and data, suitable for remote teaching, conference TV, videophone and other applications.

Real-time monitoring

Simultaneous transmission of real-time control signals, images and data.

Website:
www.spacetronik.pl

Email:
spacetronik@spacetronik.pl