

# Uproszczona instrukcja obsługi



## Projektor cyfrowy pixthink (Vivibright) M1 1080P Full HD Podręcznik użytkownika

### Spis treści:

- 1 projektor pixthink M1 1080P Full HD
- Projektor cyfrowy
- 2 Konfiguracja
- 3 Zawartość
- 4 Budowa urządzenia
- 5 Przygotuj pilota
- 6 Pierwsze
  - 6.1 Umieszczenie
  - 6.2 ustawienia
  - 6.3 Korzystanie z projektora
- 7 Dane techniczne
- 8 Rozwiązywanie problemów



## Ważne instrukcje dotyczące bezpieczeństwa

- Przeczytaj wszystkie instrukcje przed użyciem tego urządzenia.
- Nie zmieniaj żadnych ustawień, które nie zostały opisane w tej instrukcji.
- Jeśli defekty fizyczne, utrata danych lub uszkodzenie są spowodowane nieprzestrzeganiem instrukcji, gwarancja nie ma zastosowania.

1. Aby zmniejszyć ryzyko pożaru i/lub porażenia prądem, nie wystawiaj urządzenia na działanie deszczu lub wilgoci, a także nie kładź na urządzeniu przedmiotów wypełnionych płynami, takich jak wazony.
3. Aby zapobiec przegrzaniu, nie blokuj ani nie zatykaj otworów wentylacyjnych.
4. Nigdy nie umieszczaj urządzenia w ograniczonej przestrzeni. Zawsze pozostawiaj wystarczająco dużo miejsca wokół urządzenia, aby zapewnić wentylację.
5. Chroni urządzenie przed bezpośrednim działaniem promieni słonecznych, dużymi wahaniami temperatury oraz wilgocią.
6. Gdy urządzenie działa przez dłuższy czas, a powierzchnia nagrzewa się, wyłącz je i odłącz przewód zasilający. Wznów pracę dopiero po ostygnięciu urządzenia.
7. Zawsze ostrożnie obchodź się z urządzeniem. Unikaj dotykania obiektywu.
8. Nigdy nie umieszczaj ciężkich lub ostrych przedmiotów na urządzeniu lub przewodzie zasilającym.
9. Aby uniknąć porażenia prądem, nie demontuj obudowy.
10. Używaj tylko przystawek lub akcesoriów określonych przez producenta.
11. Unikaj ekstremalnych wibracji. Może to spowodować uszkodzenie wewnętrznych elementów.
12. Nie pozwalaj dzieciom obsługiwać urządzenia bez nadzoru.
13. W następujących warunkach wewnątrz urządzenia może pojawić się warstwa wilgoci, co może prowadzić do nieprawidłowego działania;
  1. Jeśli urządzenie zostanie przeniesione z zimnego do ciepłego miejsca.
  2. Po szybkim ogrzaniu zimnego pomieszczenia.
  3. Gdy urządzenie jest umieszczone w wilgotnym pomieszczeniu.

## Zasilacz

1. Wyłącz urządzenie przed wyjęciem zasilacza z gniazdka.
2. Chroni przewód zasilający przed nadeptaniem lub ściśnięciem, zwłaszcza w pobliżu wtyczek, gniazdek i miejsca, w którym wychodzą z tego urządzenia.
3. Odłącz to urządzenie, jeśli są burze z piorunami lub gdy nie jest używane przez dłuższy czas.
4. W przypadku użycia wtyczki SIECIOWEJ lub złącza urządzenia jako urządzenia odłączającego, urządzenie odłączające powinno być łatwo dostępne. Przed wykonaniem lub zmianą jakichkolwiek połączeń upewnij się, że wszystkie urządzenia są odłączone od gniazdka elektrycznego.
5. Nigdy nie dotykaj kabla zasilającego ani złącza zasilającego mokrymi rękami.

### Bezpieczeństwo słuchu

Aby uniknąć uszkodzenia słuchu, nie słuchaj przez dłuższy czas przy wysokim poziomie głośności. Ustaw głośność na bezpiecznym poziomie.

## czyszczenie

1. Wyłącz urządzenie i odłącz je od zasilania przed przystąpieniem do czyszczenia powierzchni.
2. Użyj miękkiej, niestrzępiącej się szmatki. Nigdy nie używaj płynnych, gazowych lub łatwopalnych środków czyszczących (takich jak spraye, materiały ścierne, pasty i alkohol).
3. Do czyszczenia obiektywu nie należy używać żadnych płynnych środków czyszczących, ponieważ mogą one uszkodzić powłokę ochronną na obiektywie.
4. Delikatnie wytrzyj powierzchnie. Uważaj, aby nie porysować powierzchni.
5. Użyj papieru do czyszczenia obiektywu, aby wyczyścić obiektyw tego projektora.

## Remont

1. Nie dokonuj samodzielnie żadnych napraw urządzenia. Naprawy urządzenia należy zlecać wyłącznie autoryzowanemu serwisowi.
2. Niewłaściwa konserwacja może spowodować obrażenia ciała lub uszkodzenie urządzenia.
3. Powierz wszystkie czynności serwisowe wykwalifikowanemu personelowi serwisowemu.

## Symbol wyposażenia klasy

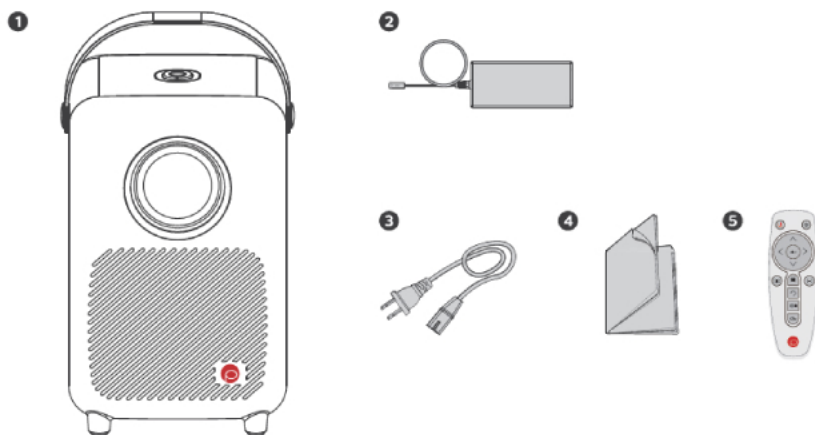
Ten symbol oznacza, że urządzenie posiada system podwójnej izolacji.

IEC 60825-1:2014. Zgodny z normą IEC 62471:2006 Grupa ryzyka 2.

## ostrożność

1. Prawdopodobnie niebezpieczne promieniowanie optyczne emitowane przez to urządzenie.
2. Nie patrz na wiązkę operacyjną. Jasne światło może uszkodzić oczy.

## Zawartość zestawu



1. Projektor kina domowego (MI) 8 Zasilacz
2. Kabel zasilający
3. Skrócona instrukcja obsługi
4. Pilot zdalnego sterowania

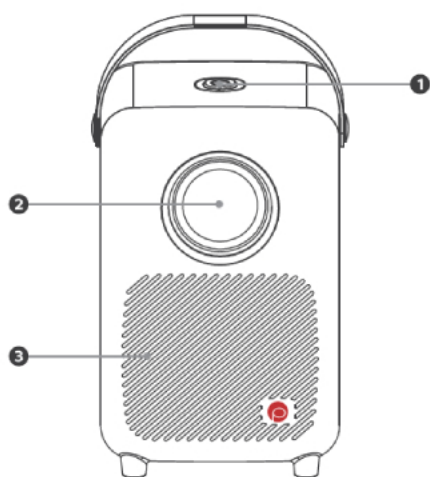
## UWAGA

Wyniki żywotności lampy będą się różnić w zależności od warunków otoczenia i użytkowania. Rzeczywiste funkcje i specyfikacje produktu mogą ulec zmianie bez powiadomienia.

Karta gwarancyjna jest dostarczana tylko w niektórych określonych regionach. Aby uzyskać szczegółowe informacje, skonsultuj się ze sprzedawcą.

## Budowa urządzenia

### Przedni widok



#### 1. Zasilanie włącz / wyłącz

Naciśnij i przytrzymaj przez jedną sekundę, aby włączyć lub wyłączyć projektor.

Gdy projektor jest włączony, dioda LED świeci na zielono. Gdy projektor jest wyłączony, dioda LED świeci na czerwono.

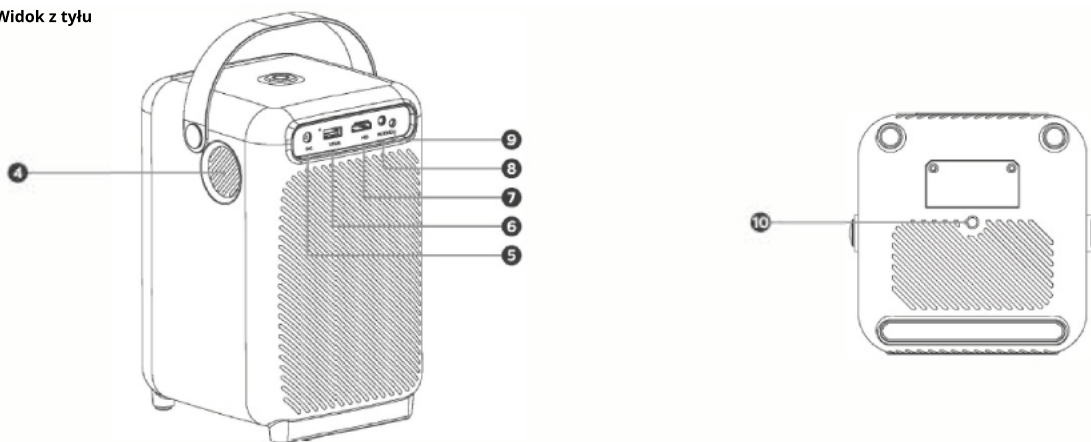
#### 2. Obiektyw

Proszę nie patrzeć bezpośrednio w obiektyw.

#### 3. Radiator

Rozprasza ciepło i kontroluje temperaturę.

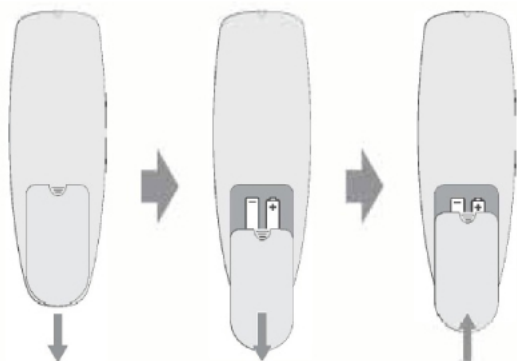
### Widok z tyłu



4. Głośnik
5. Wejście prądu stałego
6. Port USB
7. Port HDMI
8. Wyjście audio
9. Odbiornik podczerwieni
10. Otwór na śrubę 1/4" do sufitu

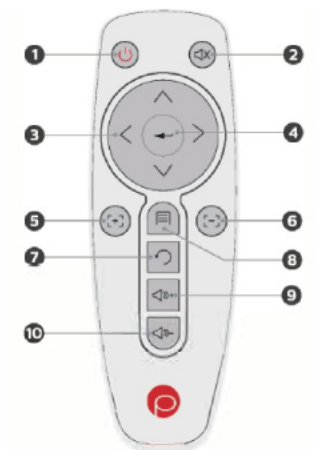
### Pilot sterowania

Proszę zainstalować dwie baterie AAA (brak w zestawie) w pilocie przed użyciem.



1. Przy pierwszym użyciu zdejmij tylną pokrywę baterii pilota.

2. Aby wymienić baterie, przesunij, aby otworzyć komorę baterii, włóż nowe baterie (zgodnie ze wskazaną polaryzacją (+/-)) i zamknij komorę baterii

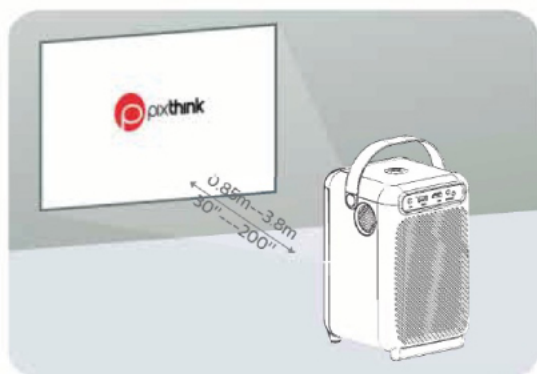


1. Włączanie/wyłączanie zasilania
2. Przycisk wyciszenia
3. Przycisk strzałki w lewo/w prawo/w górę/w dół
4. Przycisk Potwierdź/OK
5. Przycisk ostrości +
6. Przycisk menu OSD
7. Przycisk głośności +
8. Przycisk głośności -
9. Przycisk głośności +
10. Głośność - Przycisk

### Rozpoczęcie pracy

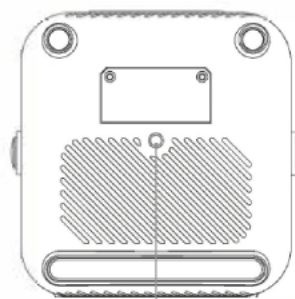
#### Ustawienia projektora

Ustaw projektor na płaskiej, stabilnej podstawie, prostopadle do powierzchni projekcyjnej. Aby uzyskać najlepsze rezultaty, powierzchnia projekcji powinna być biała i płaska. Odległość między tym projektorem a powierzchnią projekcyjną musi wynosić co najmniej 0,85 metra (30 cali), a maksymalnie 2,2 metra (84 cale).



#### UWAGA

Projektor można również zainstalować w następujący sposób: od tyłu, od przodu do sufitu i od tyłu do sufitu. Upewnij się, że wybrałeś właściwą opcję trybu projekcji w ustawieniach menu tego

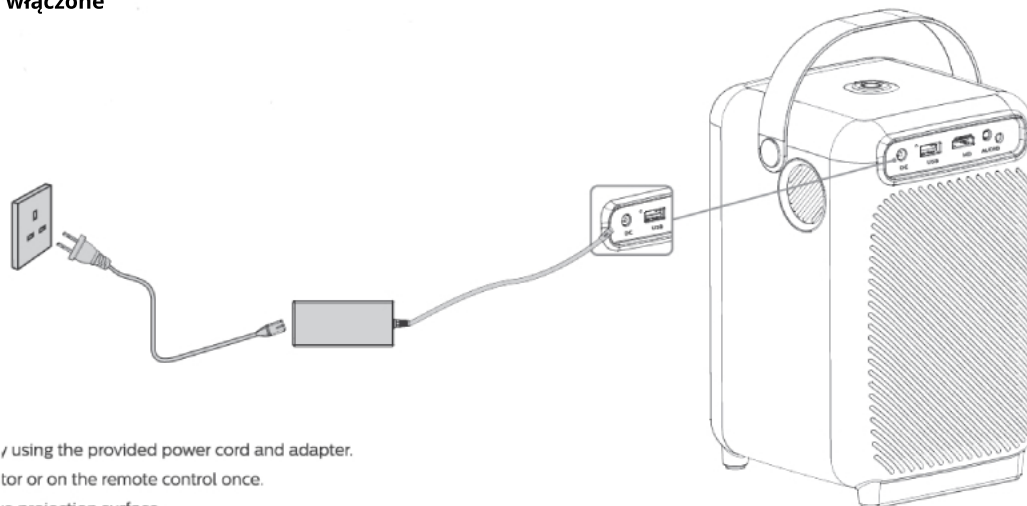


Please make sure to use 1/4" screws in the ceiling mode.

#### Wybierz odległość projekcji

Screen size (length × width)	Projection distance (m)
30 inches	0.85m
64 inches	1.75m
90 inches	2.35m
100 inches	2.65m
120 inches	3.13m

## Zasilanie włączone

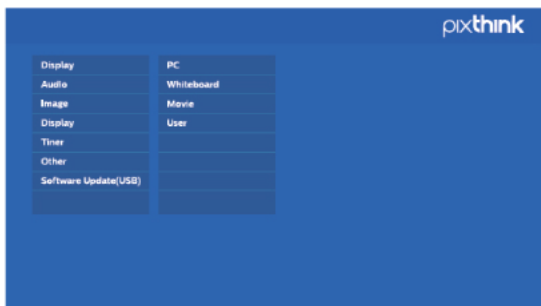


/ using the provided power cord and adapter.  
tor or on the remote control once.  
e projection surface.

1. Podłącz ten projektor do gniazdka za pomocą dostarczonego przewodu zasilającego i adaptera
2. Naciśnij jeden raz przycisk zasilania na projektorze lub na pilocie.
3. Obróć projektor w kierunku płaskiej, białej powierzchni projektora.
4. Aby ustawić ostrość obrazu, wyreguluj ją za pomocą pilota.

## ustawienia

Przejdź przez proces konfiguracji po pierwszym włączeniu tego projektora. Naciśnij Menu” na pilocie, aby uzyskać dostęp do menu głównego.



Display	PC / Whiteboard / Movie / User
Audio	Volume/Sound Mode
Image	Aspect Ratio / Projection
Timer	Off/ 10min / 20min / 30min / 60min
Other	Language / Factory Reset / Status
OSD Language	Danish/Greek/Norwegian/ Korean/German/French/ Polish/Japanese/English/ Italian/Portuguese/Traditional Chinese/Spanish/ Dutch/Russian/Simplified Chinese

## Korzystanie z projektora

### UWAGA

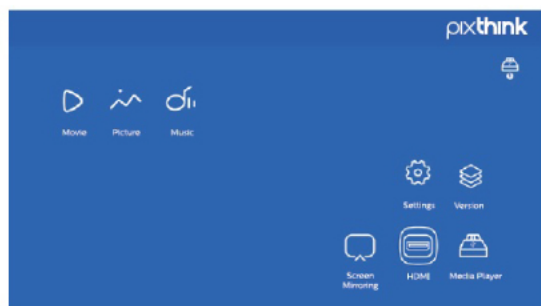
Proszę nacisnąć przycisk „Wstecz”, aby przejść do strony głównej.

### Odtwarzaj z urządzeń odtwarzających HDMI

Ten projektor można podłączyć do różnych urządzeń HDMI, takich jak telewizor, telewizor, odtwarzacz DVD, dekodery (STB), konsolę do gier i inne

### Aby odtwarzać z urządzeń odtwarzających HDMI

Podłącz ten projektor do urządzenia odtwarzającego HDMI za pomocą kabla HDMI (brak w zestawie).



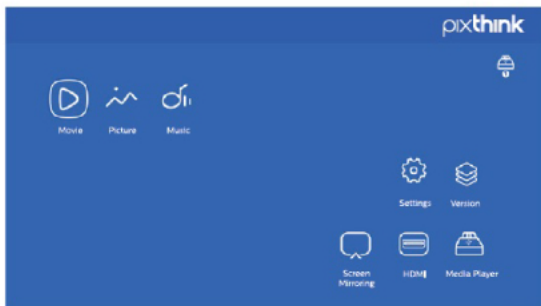
## Odtwarzaj z dysku USB

Dzięki temu projektorowi możesz cieszyć się muzyką, wideo i zdjęciami przechowywanymi na dysku USB.

### Aby odtwarzać z dysku USB:

Włóż dysk USB do gniazda USB.

1. Ten projektor odtworzy wybrany film, obraz lub muzykę.
2. Aby zatrzymać odtwarzanie, naciśnij przycisk „OK”.



## Odtwarzaj dźwięk z urządzeń zewnętrznych

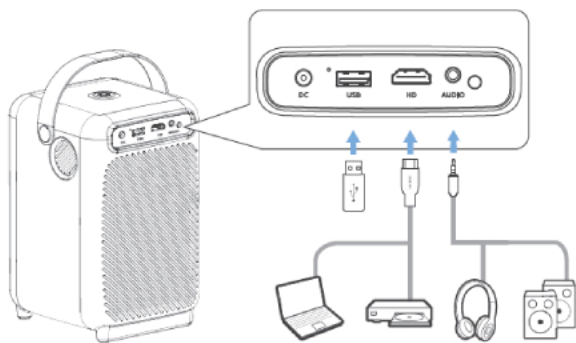
1. Ten projektor można również podłączyć do urządzeń zewnętrznych, w tym słuchawek i głośników.
2. Po podłączeniu do głośników zewnętrznych wbudowany system głośników jest wyłączony.

### Odtwarzaj z urządzeń zewnętrznych

1. Użyj kabla audio 3,5 mm lub adaptera (brak w zestawie), aby podłączyć słuchawki lub głośniki zewnętrzne.
2. Podłącz drugi koniec kabla do portu AUDIO OUT tego projektora. Usłyszysz dźwięk z urządzeń zewnętrznych.

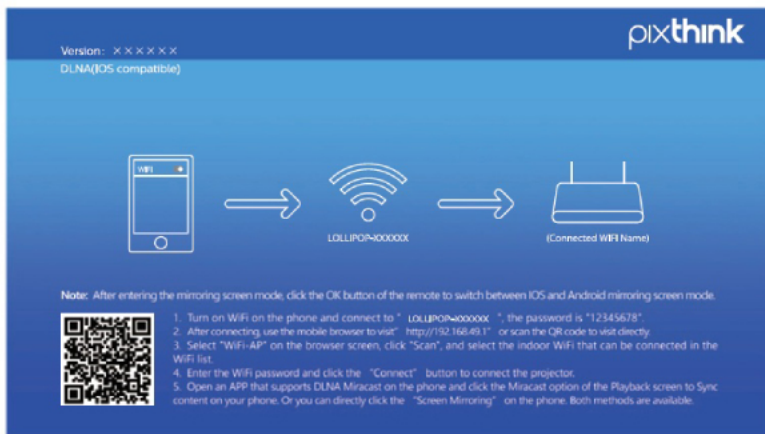
### UWAGA

Przed podłączeniem słuchawek zmniejsz głośność, aby nie męczyć uszu



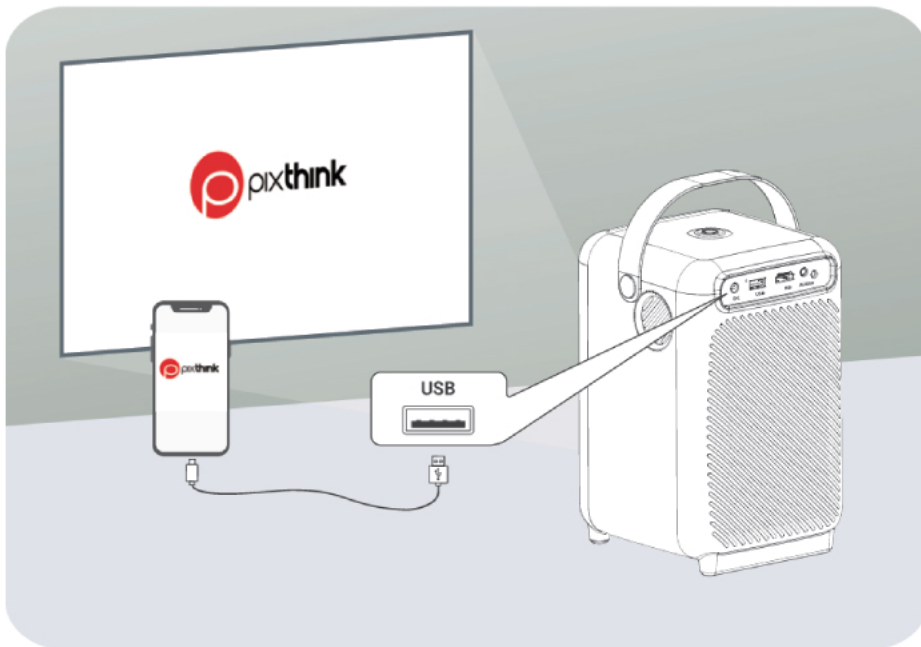
## Przewodowe przesłanie screen mirroring (TYLKO 105)

1. Po włączeniu kliknij „Screen Mirroring” na stronie głównej, aby przejść do trybu dublowania ekranu. Po chwili pojawi się strona Porady.

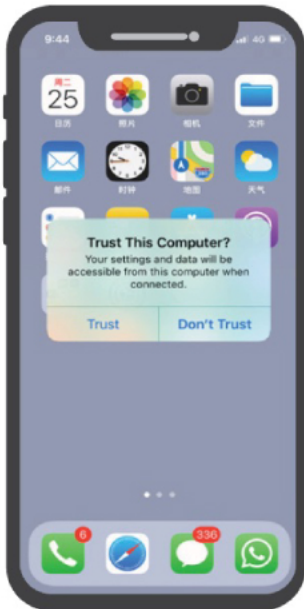


2. Po włączeniu podłącz oryginalny kabel Apple USB do iPhone'a lub iPada, a następnie podłącz drugi koniec kabla USB do portu USB projektora.

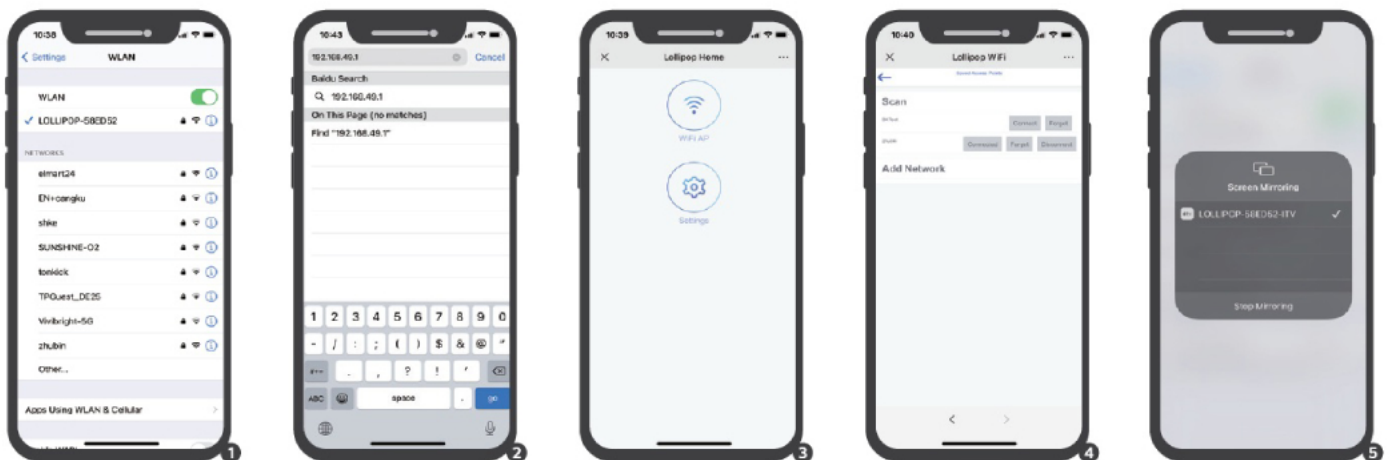




3. Poczekaj kilka sekund i kliknij „Zaufaj temu komputerowi” na swoim urządzeniu. Ten projektor będzie odzwierciedlał ekran podłączonego iPhone'a lub iPada.



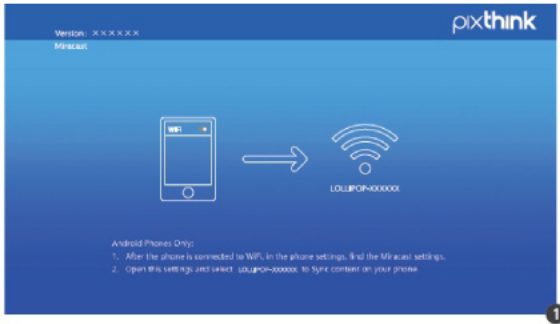
#### Bezprzewodowe przesłanie screen mirror (dla 105 urządzeń)



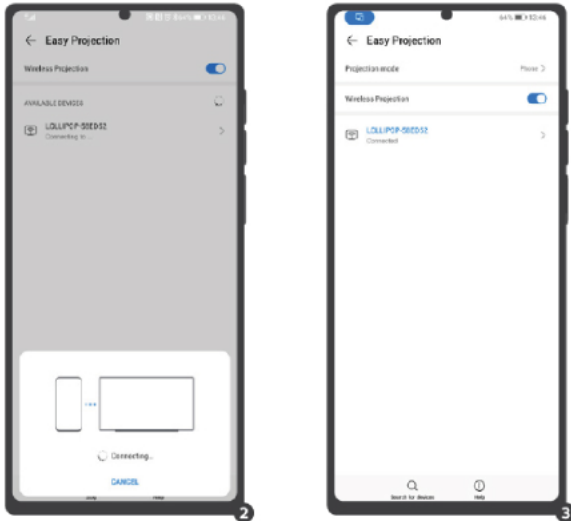
1. Wejść w tryb dublowania ekranu, włącz WIFI na swoim iPhone i połącz się z „LOLLIPOP-xxxx”, hasło to **n12345678n**.
2. Po połączeniu użyj przeglądarki mobilnej, aby odwiedzić „[http:// 192.168.49.1](http://192.168.49.1)” lub zeskanuj kod QR, aby odwiedzić bezpośrednio.
3. Wybierz „WiFi-AP” na ekranie przeglądarki, kliknij „Skanuj” i wybierz z listy Wi-Fi w pomieszczeniu, z którym można się połączyć.
4. Wprowadź hasło WiFi i kliknij przycisk „Połącz”, aby połączyć się z projektorem dla Miracast.
5. Otwórz NAirPlay Mirroring w telefonie, aby bezpośrednio zsynchronizować telefon.

## Bezprzewodowy screen mirroring (dla urządzeń z systemem Android)

1. Urządzenia z systemem Android muszą mieć wbudowaną funkcję projekcji bezprzewodowej lub funkcji wielu ekranów.
2. Po przejściu do ekranu dublowania kliknij przycisk OK na pilocie, aby przełączyć się między ekranami dublowania 10S i Android.



1. Po włączeniu kliknij „Screen Mirroring” na stronie głównej i wejdź w tryb dublowania ekranu. Po chwili pojawi się strona Porada. Możesz wykonać poniższe czynności.



2. Włącz Wi-Fi, rozwiń menu i znajdź obsadę ekranu. (niektóre urządzenia wymienione na wielu ekranach)
3. Wybierz „LOLLIPOP-xxxxx”, aby zsynchronizować telefon.

## Specyfikacje

### UWAGA

Dane techniczne i projekt mogą ulec zmianie bez powiadomienia.

- **Model:** M1
- **Pobór energii:** 66 W
- **Technologia wyświetlania:** LCD+LED
- **Rozdzielczość natywna:** 1920x1080P
- **Źródło światła:** Dioda RGB
- **Rozmiar obrazu projekcji:** 30-200 cali
- **Współczynnik rzutu:** 1,25:1
- **Odległość rzutu:** 0,85m do 3,8 m
- **Sterowniki głośników:** 3 W x 2
- **Baterie do pilota:** 2 baterie AAA (brak w zestawie)
- **Wymiary (szer. x wys. x gł.):** 137mm x 203mm x 130mm
- **Waga:** 1,44 kg

## Rozwiązywanie problemów

1. **Nie można włączyć projektora za pomocą pilota?** Upewnij się, że projektor jest podłączony do źródła zasilania.
2. **Pilot nie działa?** Upewnij się, że bateria jest już zainstalowana w pilocie. Wymień baterie.
3. **Zamazany obraz?** Dostosuj ogniskową ekranu za pomocą przycisku ostrości na pilocie.
4. **Obrócić wyświetlany obraz?** Naciśnij Menu, aby uzyskać dostęp do [Ustawienia] > [Obraz] > [Projekcja] i przełączyć na właściwy stan.